

CATALOGO 2023

CDMX (55) 5674 2402
(55) 5674 2468
(55) 5243 4809
(55) 5243 5405
GDL (33) 3575 3243



www.agmherrajes.com



info@agmherrajes.com

Sistema de cancel de baño Dublín

MATERIAL / ACABADO	MEDIDAS	CLAVE
ACERO INOX. 304 / SATIN	----	SC - 4401 IS
ACERO INOX. 304 / NEGRO	----	SC - 4401 NG
ACERO INOX. 304 / ORO	----	SC - 4401 O
ACERO INOX. 304 / SATIN	----	SC - 4402 IS
ZAMAC / SATIN	----	SC - 4403 IS



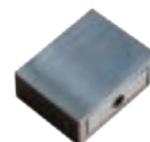
Barra para sistema de cancel de baño Dublín

MATERIAL	MEDIDAS	CLAVE
ACERO INOX. 304	2.00 M	TB - 4200 IS
ACERO INOX. 304 / NEGRO	2.00 M	TB - 4200 NG
ACERO INOX. 304 / ORO	2.00 M	TB - 4200 O
ACERO INOX. 304	3.00 M	TB - 4300 IS
ACERO INOX. 304 / NEGRO	3.00 M	TB - 4300 NG
ACERO INOX. 304 / ORO	3.00 M	TB - 4300 O



Conector para sistema de cancel de baño Dublín

MATERIAL	MEDIDAS	CLAVE
ACERO INOX. 304	----	AC - 4410 IS



Tope para sistema de cancel de baño Dublín

MATERIAL	MEDIDAS	CLAVE
ACERO INOX. 304	----	AC - 4411 IS



Guía de piso para sistema de cancel de baño Dublín

MATERIAL	MEDIDAS	CLAVE
ACERO INOX. 304	----	AC - 4412 IS



Escuadra para barra de sistema de cancel de baño Dublín

MATERIAL	MEDIDAS	CLAVE
ACERO INOX. 304	----	AC - 4413 IS



Escuadra para vidrio / barra de sistema de cancel de baño Dublín

MATERIAL	MEDIDAS	CLAVE
ACERO INOX. 304	----	AC - 4414 IS



Conector para sistema de cancel de baño Dublín

MATERIAL	MEDIDAS	CLAVE
ACERO INOX. 304	----	AC - 4415 IS



Jaladera redonda para vidrio con resaque

MATERIAL / ACABADO	CAPACIDAD	CLAVE
ACERO INOX. 304 / SATIN	45 / 58 MM	JA - 3003 IS
ACERO INOX. 304 / SATIN	58 / 68 MM	JA - 3004 IS



Sistema corredizo Armenia para cristal

MATERIAL	MEDIDAS	CLAVE
ACERO INOX. 304	----	SC - 4400 IS
ACERO INOX. 304	----	SC - 4400 NG
ACERO INOX. 304	----	SC - 4400 O



Sistema de cancel de baño Irlanda

MATERIAL / ACABADO	MEDIDAS	CLAVE
ACERO INOX. 304 / SATIN	----	SC - 4404 IS

Tubo para sistema corredizo

MATERIAL	MEDIDAS	CLAVE
ACERO INOX. 304	25 MM x 2.5 MM x 2.00 M	TB - 1200 IS
ACERO INOX. 304 / NEGRO	25 MM x 2.5 MM x 3.00 M	TB - 1200 NG
ACERO INOX. 304 / ORO	25 MM x 2.5 MM x 2.00 M	TB - 1200 O
ACERO INOX. 304	25 MM x 2.5 MM x 3.00 M	TB - 1300 IS
ACERO INOX. 304 / NEGRO	25 MM x 2.5 MM x 2.00 M	TB - 1300 NG
ACERO INOX. 304 / ORO	25 MM x 2.5 MM x 3.00 M	TB - 1300 O

Conector lateral muro - tubo para sistema corredizo Armenia

MATERIAL / ACABADO	MEDIDAS	CLAVE
ACERO INOX. 304 / SATIN	25 MM	AC - 4416 IS

Conector lateral muro - tubo para sistema corredizo Armenia

MATERIAL / ACABADO	MEDIDAS	CLAVE
ACERO INOX. 304 / SATIN	25 MM	AC - 4417 IS

Sistema corredizo Chipre para cristal con resaque

MATERIAL	MEDIDAS	CLAVE
ACERO INOX. 304	----	SC - 4500 IS

Sistema corredizo Yemen para cristal con resaque

MATERIAL	MEDIDAS	CLAVE
ACERO INOX. 304	----	SC - 4600 IS

Perfil riel cuadrado sencillo para sistema corredizo

MATERIAL	MEDIDAS	CLAVE
ALUMINIO	3 MTS	PC - 4500 N
ALUMINIO	6 MTS	PC - 4510 N

Perfil riel cuadrado con tapa para sistema corredizo

MATERIAL	MEDIDAS	CLAVE
ALUMINIO	3 MTS	PC - 4520 N
ALUMINIO	6 MTS	PC - 4530 N

Conector grapa muro-vidrio

biselado con resaque

MATERIAL	ACABADO	CLAVE
ACERO INOX. 304	CROMADO	BF - 1112 IC
ACERO INOX. 304	SATINADO	BF - 1112 IS
ACERO INOX. 304	NEGRO	BF - 1112 NG
ACERO INOX. 304	ORO	BF - 1112 O

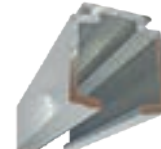
Conector clip muro-vidrio

sin bisel con resaque

MATERIAL	ACABADO	CLAVE
ACERO INOX. 304	CROMADO	BF - 1200 IC
ACERO INOX. 304	SATINADO	BF - 1200 IS
ACERO INOX. 304	NEGRO	BF - 1200 NG
ACERO INOX. 304	ORO	BF - 1200 O

Conector clip vidrio-vidrio a 90 grados

MATERIAL	ACABADO	CLAVE
ACERO INOX. 304	CROMADO	BF - 1201 IC
ACERO INOX. 304	SATINADO	BF - 1201 IS
ACERO INOX. 304	NEGRO	BF - 1201 NG
ACERO INOX. 304	ORO	BF - 1201 O



Conector clip vidrio-vidrio a 180 grados

MATERIAL	ACABADO	CLAVE
ACERO INOX. 304	CROMADO	BF - 1202 IC
ACERO INOX. 304	SATINADO	BF - 1202 IS
ACERO INOX. 304	NEGRO	BF - 1202 NG
ACERO INOX. 304	ORO	BF - 1202 O



Conector clip muro-vidrio lateral a 90 grados

MATERIAL	ACABADO	CLAVE
ACERO INOX. 304	CROMADO	BF - 1203 IC
ACERO INOX. 304	SATINADO	BF - 1203 IS
ACERO INOX. 304	NEGRO	BF - 1203 NG
ACERO INOX. 304	ORO	BF - 1203 O



Conector clip vidrio - vidrio 135 ° con resaque

MATERIAL / ACABADO	MEDIDAS	CLAVE
INOX. 304 / CROMO	45 x 45 MM	BF - 1204 IC
INOX. 304 / SATIN	45 x 45 MM	BF - 1204 IS
INOX. 304 / NEGRO	45 x 45 MM	BF - 1204 NG
INOX. 304 / ORO	45 x 45 MM	BF - 1204 O



Conector clip vidrio - vidrio "T" con resaque

MATERIAL / ACABADO	MEDIDAS	CLAVE
INOX. 304 / CROMO	45 x 45 MM	BF - 1205 IC
INOX. 304 / SATIN	45 x 45 MM	BF - 1205 IS



Bisagra muro-vidrio

MATERIAL	ACABADO	CLAVE
LATÓN	CROMADO	BM - 1113 IC
LATÓN	SATINADO	BM - 1113 IS
ACERO INOX. 304	CROMADO	BM - 2113 IC
ACERO INOX. 304	SATINADO	BM - 2113 IS
ACERO INOX. 304	NEGRO	BM - 2113 NG
ACERO INOX. 304	ORO	BM - 2113 O
ZAMAC	CROMADO	BM - 2114 IC
ZAMAC	SATINADO	BM - 2114 IS
ZAMAC	NEGRO	BM - 2114 NG
ZAMAC	ORO	BM - 2114 O



Bisagra desfasada

MATERIAL	ACABADO	CLAVE
ACERO INOX. 304	CROMADO	BM - 2118 IC
ACERO INOX. 304	SATINADO	BM - 2118 IS
ACERO INOX. 304	NEGRO	BM - 2118 NG
ACERO INOX. 304	ORO	BM - 2118 O



Bisagra vidrio-vidrio a 180 °

MATERIAL	ACABADO	CLAVE
LATÓN	CROMADO	BC - 1111 IC
LATÓN	SATINADO	BC - 1111 IS
ACERO INOX. 304	CROMADO	BC - 2111 IC
ACERO INOX. 304	SATINADO	BC - 2111 IS
ACERO INOX. 304	NEGRO	BC - 2111 NG
ACERO INOX. 304	ORO	BC - 2111 O



Bisagra vidrio - vidrio a 90 °

MATERIAL	ACABADO	CLAVE
ACERO INOX. 304	CROMADO	BC - 2117 IC
ACERO INOX. 304	SATINADO	BC - 2117 IS
ACERO INOX. 304	NEGRO	BC - 2117 NG
ACERO INOX. 304	ORO	BC - 2117 O



Bisagra vidrio - vidrio a 135 °

MATERIAL	ACABADO	CLAVE
ACERO INOX. 304	CROMADO	BC - 2115 IC
ACERO INOX. 304	SATINADO	BC - 2115 IS
ACERO INOX. 304	NEGRO	BC - 2115 NG
ACERO INOX. 304	ORO	BC - 2115 O



Bisagra pivotante para 8 - 12 mm

MATERIAL	ACABADO	CLAVE
ACERO INOX. 304	CROMADO	PV - 5000 IC
ACERO INOX. 304	SATINADO	PV - 5000 IS

Conector muro - tubo base plana

MATERIAL / ACABADO	MEDIDAS	CLAVE
LATÓN / SATIN	19 MM	CT - 1900 IS

Conector ajustable tubo - vidrio fijo

MATERIAL / ACABADO	CAPACIDAD	CLAVE
ACERO INOX. 304 / SATIN	19 MM	CT - 1901 IS

Conector ajustable vidrio - tubo fijo

MATERIAL / ACABADO	CAPACIDAD	CLAVE
LATÓN / SATIN	19 MM	CT - 1902 IS

Conector ciego ajustable vidrio - tubo fijo

MATERIAL / ACABADO	MEDIDAS	CLAVE
LATÓN / SATIN	19 MM	CT - 1903 IS

Conector "L" tubo - tubo

MATERIAL / ACABADO	MEDIDAS	CLAVE
ACERO INOX. 304 / SATIN	19 MM	CT - 1904 IS

Conector ajustable de 90 ° a 135 ° tubo - tubo

MATERIAL / ACABADO	MEDIDAS	CLAVE
LATÓN / SATIN	19 MM	CT - 1905 IS

Conector ajustable de 90 ° a 135 ° tubo - tubo

MATERIAL / ACABADO	MEDIDAS	CLAVE
LATÓN / SATIN	19 MM	CT - 1906 IS

Conector "T" tubo - tubo

MATERIAL / ACABADO	MEDIDAS	CLAVE
LATÓN 304 / SATIN	19 MM	CT - 1907 IS

Conector tubo - tubo

MATERIAL / ACABADO	MEDIDAS	CLAVE
LATÓN 304 / SATIN	19 MM	CT - 1908 IS

Conector muro - tubo base con rosca

MATERIAL / ACABADO	MEDIDAS	CLAVE
ACERO INOX. / SATIN	19 MM	CT - 1909 IS

Conector muro - tubo base a 35 °

MATERIAL / ACABADO	MEDIDAS	CLAVE
LATÓN / SATIN	19 MM	CT - 1910 IS



Conector muro - tubo base a 45 °

MATERIAL / ACABADO	MEDIDAS	CLAVE
LATÓN / SATIN	19 MM	CT - 1911 IS



Tubo para sistema corredizo

MATERIAL	MEDIDAS	CLAVE
ACERO INOX. 304	19 MM x 1.0 MM x 2.00 M	TB - 3200 IS
ACERO INOX. 304	19 MM x 1.0 MM x 3.00 M	TB - 3300 IS



Araña de 1 pata para instalación a viga

MATERIAL	ACABADO	CLAVE
ACERO INOX. 304	SATINADO	AR - 1001



Araña de 2 patas para instalación a viga

MATERIAL	ACABADO	CLAVE
ACERO INOX. 304	SATINADO	AR - 1002



Araña de 2 patas en línea para instalacion a viga

MATERIAL	ACABADO	CLAVE
ACERO INOX. 304	SATINADO	AR - 1002 L



Araña de 3 patas para instalación a viga

MATERIAL	ACABADO	CLAVE
ACERO INOX. 304	SATINADO	AR - 1003



Araña de 4 patas para instalación a viga

MATERIAL	ACABADO	CLAVE
ACERO INOX. 304	SATINADO	AR - 1004



Conector para araña unión a viga

MATERIAL	CLAVE
ACERO INOX. 304 / ACERO AL CARBÓN 1045	SO - 1000



Araña con portacostilla de 2 patas

MATERIAL	ACABADO	CLAVE
ACERO INOX. 304	SATINADO	AR - 1002 P



Araña con portacostilla de 4 patas

MATERIAL	ACABADO	CLAVE
ACERO INOX. 304	SATINADO	AR - 1004 P



Soporte cónico con rótula y perno

MATERIAL	ACABADO	CLAVE
ACERO INOX. 304	SATINADO	RO - 0001 A

Soporte con rótula para araña

MATERIAL	ACABADO	CLAVE
ACERO INOX. 304	SATINADO	RO - 0001 E

Conector para cristal fijo

ACABADO	MEDIDAS	CLAVE
NATURAL	----	CC - 4000 IN

Conector muro - vidrio

MATERIAL / ACABADO	MEDIDAS	CLAVE
ACERO INOX. 304 / SATIN	----	CO - 2000 IS

Conector cónico muro - vidrio ajustable

MATERIAL / ACABADO	MEDIDAS	CLAVE
ACERO INOX. 304 / SATIN	----	CO - 2001 IS

Conector cónico muro - vidrio 90 grados

MATERIAL	ACABADO	CLAVE
ACERO INOX. 304	SATINADO	CO - 1816 IS

Conector cónico muro - vidrio recto

MATERIAL	ACABADO	CLAVE
ACERO INOX. 304	SATINADO	CO - 1817 IS

Conector pipeta con chapetón muro-vidrio 90 grados

MATERIAL	ACABADO	CLAVE
ACERO INOX. 304	SATINADO	CO - 1818 IS
ACERO INOX. 304	NEGRO	CO - 1818 NG
ACERO INOX. 304	ORO	CO - 1818 O

Conector doble con chapetón vidrio-vidrio 90 grados

MATERIAL	ACABADO	CLAVE
ACERO INOX. 304	SATINADO	CO - 1819 IS

Conector cónico doble vidrio-vidrio 90 grados

MATERIAL	ACABADO	CLAVE
ACERO INOX. 304	SATINADO	CO - 1820 IS



Herraje superior con pivote fijación a muro para antepecho

MATERIAL / ACABADO	MEDIDAS	CLAVE
ACERO INOX. 304 / SATIN	----	HS - 3400 IS



Herraje superior para antepecho con pivote de giro

MATERIAL / ACABADO	MEDIDAS	CLAVE
ACERO INOX. 304 / SATIN	----	HS - 3401 IS



Herraje superior "L" con pivote

MATERIAL / ACABADO	MEDIDAS	CLAVE
ACERO INOX. 304 / SATIN	----	HS - 3402 IS



Herraje en "L" para fijo - antepecho - puerta

MATERIAL / ACABADO	MEDIDAS	CLAVE
ACERO INOX. 304 / SATIN	----	HS - 3404 IS



Kit MANET para puerta de cristal templado

MATERIAL	DESCRIPCIÓN	CLAVE
ACERO INOX. 304	KIT COMPLETO	KM - 1200 S
ACERO INOX. 304	HERRAJE SUPERIOR	KM - 1212 S
ACERO INOX. 304	HERRAJE INFERIOR	KM - 1213 S



Pivote superior para puerta de vidrio

MATERIAL	ACABADO	CLAVE
ACERO INOX. 304	SATINADO	PV - 4000 IS



Pivote inferior con balero para herraje

MATERIAL	ACABADO	CLAVE
ACERO INOX. 304	SATINADO	PV - 4001 IS



Punto de giro para herraje superior

MATERIAL / ACABADO	MEDIDAS	CLAVE
ACERO INOX. 304 / SATIN	----	PV - 4002 IS



Perilla para baño (POMO)

MATERIAL	ACABADO	CLAVE
LATÓN	CROMADO	PE - 1803 IC
LATÓN	SATINADO	PE - 1803 IS
ALUMINIO	CROMADO	PE - 2803 AC
ALUMINIO	SATINADO	PE - 2803 AS
ALUMINIO	NEGRO	PE - 2803 NG
ALUMINIO	ORO	PE - 2803 O



Perilla para baño (PELLIZCO)

MATERIAL	ACABADO	CLAVE
LATÓN	CROMADO	PE - 1900 IC
LATÓN	SATINADO	PE - 1900 IS



Jaladera para baño tipo "C"

MATERIAL / ACABADO	MEDIDAS	CLAVE
A. INOX. 304 / CROMADO	15 CM	JA - 2220 15 C
A. INOX. 304 / SATINADO	15 CM	JA - 2220 15 S
A. INOX. 304 / NEGRO	15 CM	JA - 2220 15 NG
A. INOX. 304 / ORO	15 CM	JA - 2220 15 O
A. INOX. 304 / CROMADO	30 CM	JA - 2220 30 C
A. INOX. 304 / SATINADO	30 CM	JA - 2220 30 S
A. INOX. 304 / NEGRO	30 CM	JA - 2220 30 NG
A. INOX. 304 / ORO	30 CM	JA - 2220 30 O



Jaladera Toallero

MATERIAL / ACABADO	MEDIDAS	CLAVE
A. INOX. 304 / CROMADO	45 x 20 CM	JA - 2217 IC
A. INOX. 304 / SATINADO	45 x 20 CM	JA - 2217 IS
A. INOX. 304 / NEGRO	45 x 20 CM	JA - 2217 NG
A. INOX. 304 / ORO	45 x 20 CM	JA - 2217 O
A. INOX. 304 / CROMADO	45 x 15 CM	JA - 2232 IC
A. INOX. 304 / SATINADO	45 x 15 CM	JA - 2232 IS
A. INOX. 304 / NEGRO	45 x 15 CM	JA - 2232 NG
A. INOX. 304 / ORO	45 x 15 CM	JA - 2232 O



Jaladera Tipo "H"

MATERIAL / ACABADO	MEDIDAS	DIÁMETRO	CLAVE
A. INOX. 304 / CROMADO	45 CM (30 CM CENTRO)	1"	JA - 2218 IC
A. INOX. 304 / SATINADO	45 CM (30 CM CENTRO)	1"	JA - 2218 IS
A. INOX. 304 / NEGRO	45 CM (30 CM CENTRO)	1"	JA - 2218 NG
A. INOX. 304 / ORO	45 CM (30 CM CENTRO)	1"	JA - 2218 O
A. INOX. 304 / CROMADO	50 CM (30 CM CENTRO)	1 1/4"	JA - 2233 IC
A. INOX. 304 / SATINADO	50 CM (30 CM CENTRO)	1 1/4"	JA - 2233 IS
A. INOX. 304 / NEGRO	50 CM (30 CM CENTRO)	1 1/4"	JA - 2233 NG
A. INOX. 304 / ORO	50 CM (30 CM CENTRO)	1 1/4"	JA - 2233 O
A. INOX. 304 / CROMADO	100 CM (80 CM CENTRO)	1 1/4"	JA - 2234 IC
A. INOX. 304 / SATINADO	100 CM (80 CM CENTRO)	1 1/4"	JA - 2234 IS
A. INOX. 304 / CROMADO	120 CM (80 CM CENTRO)	1 1/4"	JA - 2219 IC
A. INOX. 304 / SATINADO	120 CM (80 CM CENTRO)	1 1/4"	JA - 2219 IS
A. INOX. 304 / NEGRO	120 CM (80 CM CENTRO)	1 1/4"	JA - 2219 NG
A. INOX. 304 / ORO	120 CM (80 CM CENTRO)	1 1/4"	JA - 2219 O
A. INOX. 304 / CROMADO	150 CM (120 CM CENTRO)	1 1/4"	JA - 2235 IC
A. INOX. 304 / SATINADO	150 CM (120 CM CENTRO)	1 1/4"	JA - 2235 IS
A. INOX. 304 / NEGRO	150 CM (120 CM CENTRO)	1 1/4"	JA - 2235 NG
A. INOX. 304 / ORO	150 CM (120 CM CENTRO)	1 1/4"	JA - 2235 O



Jaladera tipo H con chapa 35 mm.

MATERIAL / ACABADO	CAPACIDAD	DIÁMETRO	CLAVE
ACERO INOX. 304 / SATIN	120 CM	35 mm	JA - 3001 IS
ACERO INOX. 304 / SATIN	150 CM	35 mm	JA - 3002 IS



Jaladera tubular

MATERIAL / ACABADO	MEDIDAS	CLAVE
ACERO INOX. 304 / SATIN	30 CM x 32 MM	JA - 2236 IS



Barra de seguridad a muro

MATERIAL / ACABADO	MEDIDAS	CLAVE
ACERO INOX. 304 / SATIN	32 MM x 50 CM	BS - 1000 IS
ACERO INOX. 304 / SATIN	32 MM x 60 CM	BS - 1001 IS
ACERO INOX. 304 / SATIN	32 MM x 80 CM	BS - 1002 IS
ACERO INOX. 304 / SATIN	32 MM x 100 CM	BS - 1003 IS



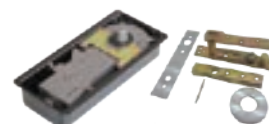
Conector importado para jaladera de cristal

MATERIAL	ACABADO	CLAVE
ALUMINIO	CROMADO	CO - 1802 IC
ALUMINIO	SATINADO	CO - 1802 IS



Bisagra hidráulica de piso AGM

DESCRIPCIÓN	CAPACIDAD	CLAVE
CON ACCESORIOS	90 KG	BH - 1090



Kit de herrajes para puerta de vidrio templado

MATERIAL	MEDIDAS	CLAVE
ACERO INOXIDABLE 304	----	KH - 1090 IS

Kit de bisagra hidráulica de piso con herrajes AGM

MATERIAL	CAPACIDAD	CLAVE
ACERO INOXIDABLE 304	90 KG	KB - 1090 IS

Herraje inferior

MATERIAL / ACABADO	MEDIDAS	CLAVE
ACERO INOX. 304 / SATIN	----	HS - 1091 IS

Herraje superior

MATERIAL / ACABADO	MEDIDAS	CLAVE
ACERO INOX. 304 / SATIN	----	HS - 1090 IS

Herraje superior fijación a muro con pivote para puerta

MATERIAL / ACABADO	MEDIDAS	CLAVE
ACERO INOX. 304 / SATIN	----	HS - 1092 IS

Herraje superior en "L" con pivote para puerta

MATERIAL / ACABADO	MEDIDAS	CLAVE
ACERO INOX. 304 / SATIN	----	HS - 1093 IS

Herraje superior en "L" con portacostilla con pivote para puerta derecha

MATERIAL / ACABADO	MEDIDAS	CLAVE
ACERO INOX. 304 / SATIN	----	HS - 1094 IS

Herraje superior en "L" con portacostilla con pivote para puerta izquierda

MATERIAL / ACABADO	MEDIDAS	CLAVE
ACERO INOX. 304 / SATIN	----	HS - 1095 IS

Chapa de piso para puerta de vidrio templado

MATERIAL	MEDIDAS	CLAVE
ACERO INOXIDABLE 304	----	CH - 1090 IS



Kit de Bisagra DorteK DT - 2300

para 130 kgs. con herraje

CLAVE
BD - 1201 S

Incluye:

Herraje inferior, herraje superior, chapa al piso, punto de giro y bisagra.

Bisagra Hidráulica DorteK DT - 2300

para 130 kgs.

CLAVE
BH - 1200 D



Bisagra Hidráulica Jackson de piso con brazos

DESCRIPCIÓN	CLAVE
Mod. 20-330 hasta 118 KG	BH - 1200 J

Bisagra Hidráulica Dorma

DESCRIPCIÓN	CLAVE
BTS - 60 hasta 80 KG	BH - 1260
BTS - 65 hasta 120 KG	BH - 1265
BTS - 75 V hasta 180 KG	BH - 1275



Kit de herrajes para puerta Dorma

CLAVE
KD - 1200

Kit Dublín de bisagra hidráulica de piso con herrajes

MATERIAL	CAPACIDAD	CLAVE
ACERO INOX. 304	90 KG	HP - 4000 IS

Chapa de gancho con contra a muro sin resaque

MATERIAL / ACABADO	MEDIDAS	CLAVE
ACERO INOX. 304 / SATIN	----	CH - 3000 IS

Chapa de gancho con contra a vidrio sin resaque

MATERIAL / ACABADO	MEDIDAS	CLAVE
ACERO INOX. 304 / SATIN	----	CH - 3001 IS

Chapa de gancho con contra a muro llave - llave sin resaque

MATERIAL / ACABADO	MEDIDAS	CLAVE
ACERO INOX. 304 / SATIN	----	CH - 3002 IS

Chapa de gancho con contra a vidrio llave - llave sin resaque

MATERIAL / ACABADO	MEDIDAS	CLAVE
ACERO INOX. 304 / SATIN	----	CH - 3003 IS

Chapa de gancho con contra a muro llave - mariposa sin resaque

MATERIAL / ACABADO	MEDIDAS	CLAVE
ACERO INOX. 304 / SATIN	----	CH - 3004 IS

Chapa de gancho con contra a vidrio llave - mariposa sin resaque

MATERIAL / ACABADO	MEDIDAS	CLAVE
ACERO INOX. 304 / SATIN	----	CH - 3005 IS



Chapa de paleta con contra a muro sin resaque

MATERIAL / ACABADO	MEDIDAS	CLAVE
ACERO INOX. 304 / SATIN	----	CH - 3006 IS

Chapa de paleta con contra a vidrio sin resaque

MATERIAL / ACABADO	MEDIDAS	CLAVE
ACERO INOX. 304 / SATIN	----	CH - 3007 IS

Chapa con llave y cilindro para vidrio a muro sin resaque

MATERIAL / ACABADO	MEDIDAS	CLAVE
ACERO INOX. 304 / SATIN	----	CH - 3008 IS

Chapa con llave y cilindro para vidrio a vidrio sin resaque

MATERIAL / ACABADO	MEDIDAS	CLAVE
ACERO INOX. 304 / SATIN	----	CH - 3009 IS

Chapa doble manija llave - llave para vidrio con resaque y contra

MATERIAL / ACABADO	MEDIDAS	CLAVE
ACERO INOX. 304 / SATIN	----	CH - 3010 IS

Chapa doble manija llave - llave para vidrio con resaque y contra a muro

MATERIAL / ACABADO	MEDIDAS	CLAVE
ACERO INOX. 304 / SATIN	----	CH - 3011 IS

Chapa de vitrina

DESCRIPCIÓN	CLAVE
NACIONAL	CH - 1613 C
IMPORTADA	CH - 1613 I

Tope de piso de media luna

ACABADO	MEDIDAS	CLAVE
ACERO INOX. 304 / SATIN	----	TP - 1301 IS

Tope de piso cilindro

ACABADO	MEDIDAS	CLAVE
ACERO INOX. 304 / SATIN	----	TP - 1302 IS

Conector estabilizador vidrio - vidrio

MATERIAL / ACABADO	MEDIDAS	CLAVE
ACERO INOX. 304 / SATIN	----	CN - 2000 IS

Botón estabilizador plano para vidrio templado

MATERIAL / ACABADO	MEDIDAS	CLAVE
ACERO INOX. 304 / SATIN	----	CN - 2011 IS



Conector muro - vidrio con base de rosca

MATERIAL / ACABADO	MEDIDAS	CLAVE
ACERO INOX. 304 / SATIN	19 x 47 MM	CR - 1000 IS
ACERO INOX. 304 / SATIN	32 x 60 MM	CR - 1001 IS

Conector muro - vidrio

MATERIAL / ACABADO	MEDIDAS	CLAVE
ACERO INOX. 304 / SATIN	----	CN - 2001 IS
ACERO INOX. 304 / NEGRO	----	CN - 2001 NG

Botón pasado para vidrio templado

MATERIAL / ACABADO	MEDIDAS	CLAVE
ACERO INOX. 304 / SATIN	----	CN - 2010 IS

Conector grapa para cristal chico

MATERIAL / ACABADO	MEDIDAS	CLAVE
ZAMAC / BASE PLANA CROMADO	6 a 8 MM CHICO	BF - 1110 CP
ZAMAC / BASE PLANA SATINADO	6 a 8 MM CHICO	BF - 1110 SP
ZAMAC / BASE CURVA CROMADO	6 a 8 MM CHICO	BF - 1110 CC
ZAMAC / BASE CURVA SATINADO	6 a 8 MM CHICO	BF - 1110 SC

Conector grapa sin resaque para cristal grande

MATERIAL / ACABADO	MEDIDAS	CLAVE
ZAMAC / BASE PLANA CROMADO	6 a 12 MM GRANDE	BF - 1111 CP
ZAMAC / BASE PLANA SATINADO	6 a 12 MM GRANDE	BF - 1111 SP
ZAMAC / BASE CURVA CROMADO	6 a 12 MM GRANDE	BF - 1111 CC
ZAMAC / BASE CURVA SATINADO	6 a 12 MM GRANDE	BF - 1111 SC

Conector esquinero rectangular para vidrio

MATERIAL / ACABADO	MEDIDAS	CLAVE
ACERO INOX. 304 / SATIN	8 a 12 MM	CE - 2012 IS

Conector cuadrado biselado para vidrio de 6 - 9 mm con tornillo

ACABADO	MEDIDAS	CLAVE
SATINADO	27 x 27 x 16 MM	PP - 1300 IS

Conector rectangular biselado para vidrio de 6 - 9 mm

ACABADO	MEDIDAS	CLAVE
SATINADO	53 x 26 x 15 MM	PP - 1301 IS

Conector tubular muro-vidrio

MATERIAL / ACABADO	MEDIDAS	CLAVE
A. INOX 201 / SATINADO	19 x 27 mm	CO - 1810 S
A. INOX 201 / SATINADO	25 x 47 mm	CO - 1811 S
A. INOX 201 / SATINADO	25 x 67 mm	CO - 1812 S
A. INOX 201 / SATINADO	30 x 50 mm	CO - 1813 S

Clip para entrepaño para cristal

MATERIAL / ACABADO	MEDIDAS	CLAVE
ZAMAC / CROMADO	6 a 12 MM MEDIANO	CO - 1808 M IC
ZAMAC / SATINADO	6 a 12 MM MEDIANO	CO - 1808 M IS
ZAMAC / CROMADO	6 a 12 MM GRANDE	CO - 1809 G IC
ZAMAC / SATINADO	6 a 12 MM GRANDE	CO - 1809 G IS



Clipo para entrepaño para cristal

MATERIAL / ACABADO	MEDIDAS	CLAVE
ZAMAC / CROMADO	CHICO	CL - 0001 IC
ZAMAC / SATINADO	CHICO	CL - 0001 IS
ZAMAC / CROMADO	MEDIANO	CL - 0002 IC
ZAMAC / SATINADO	MEDIANO	CL - 0002 IS
ZAMAC / CROMADO	GRANDE	CL - 0003 IC
ZAMAC / SATINADO	GRANDE	CL - 0003 IS
ZAMAC / CROMADO	EXTRA GRANDE	CL - 0004 IC
ZAMAC / SATINADO	EXTRA GRANDE	CL - 0004 IS



Conector para tubo de 12 mm con base para tubo

MATERIAL / ACABADO	MEDIDAS	CLAVE
ACERO INOX. 304 / SATIN	2"	CN - 2003 IS



Conector para tubo de 12 mm con base para tubo

MATERIAL / ACABADO	MEDIDAS	CLAVE
ACERO INOX. 304 / SATIN	1 1/2"	CN - 2004 IS
ACERO INOX. 304 / SATIN	2"	CN - 2005 IS



Conector tubo - tubo ajustable

MATERIAL / ACABADO	MEDIDAS	CLAVE
ACERO INOX. 304 / SATIN	12 MM	CN - 2002 IS



Conector boca de pescado 45 mm para tubo

MATERIAL / ACABADO	MEDIDAS	CLAVE
ACERO INOX. 304 / SATIN	1 1/2"	CN - 2006 IS
ACERO INOX. 304 / SATIN	2"	CN - 2007 IS



Conector boca de pescado 30 mm para tubo

MATERIAL / ACABADO	MEDIDAS	CLAVE
ACERO INOX. 304 / SATIN	1 1/2"	CN - 2008 IS
ACERO INOX. 304 / SATIN	2"	CN - 2009 IS



Conector muro - tubo base movil sin tapa

MATERIAL / ACABADO	MEDIDAS	CLAVE
ACERO INOX. 304 / SATIN	2"	BC - 1000 IS



Conector muro - tubo base movil con tapa

MATERIAL / ACABADO	MEDIDAS	CLAVE
ACERO INOX. 304 / SATIN	2"	BC - 1001 IS



Conector muro - tubo base fija sin tapa

MATERIAL / ACABADO	MEDIDAS	CLAVE
ACERO INOX. 304 / SATIN	2"	BC - 1002 IS



Conector muro - tubo base fija

MATERIAL / ACABADO	MEDIDAS	CLAVE
ACERO INOX. 304 / SATIN	2"	BC - 1003 IS



Conector vidrio - tubo base fija

MATERIAL / ACABADO	MEDIDAS	CLAVE
ACERO INOX. 304 / SATIN	2"	BC - 1004 IS



Conector vidrio - tubo base móvil

MATERIAL / ACABADO	MEDIDAS	CLAVE
ACERO INOX. 304 / SATIN	2"	BC - 1005 IS

Conector vidrio - tubo ajustable base móvil

MATERIAL / ACABADO	MEDIDAS	CLAVE
ACERO INOX. 304 / SATIN	2"	BC - 1006 IS

Conector vidrio - tubo ajustable base fija

MATERIAL / ACABADO	MEDIDAS	CLAVE
ACERO INOX. 304 / SATIN	2"	BC - 1007 IS

Conector articulado tubo - poste para barandal

MATERIAL / ACABADO	MEDIDAS	CLAVE
ACERO INOX. 304 / SATIN	tubo de 2 "	SO - 1050 IS

SopORTE base móvil poste - tubo

MATERIAL / ACABADO	MEDIDAS	CLAVE
ACERO INOX. 304 / SATIN	1 1/2"	BS - 1008 IS
ACERO INOX. 304 / SATIN	2"	BS - 1009 IS

SopORTE base fija poste - tubo

MATERIAL / ACABADO	MEDIDAS	CLAVE
ACERO INOX. 304 / SATIN	1 1/2"	BS - 1010 IS
ACERO INOX. 304 / SATIN	2"	BS - 1011 IS

SopORTE base móvil poste - tubo

MATERIAL / ACABADO	MEDIDAS	CLAVE
ACERO INOX. 304 / SATIN	1 1/2"	BS - 1012 IS
ACERO INOX. 304 / SATIN	2"	BS - 1013 IS

SopORTE base móvil poste - tubo

MATERIAL / ACABADO	MEDIDAS	CLAVE
ACERO INOX. 304 / SATIN	1 1/2"	BS - 1014 IS
ACERO INOX. 304 / SATIN	2"	BS - 1015 IS

SopORTE para tubo

MATERIAL / ACABADO	MEDIDAS	CLAVE
ACERO INOX. 304 / SATIN	1 1/2"	BS - 1016 IS
ACERO INOX. 304 / SATIN	2"	BS - 1017 IS

Conector codo tubo - tubo de 90 °

MATERIAL / ACABADO	MEDIDAS	CLAVE
ACERO INOX. 304 / SATIN	1 1/2"	BT - 1018 IS
ACERO INOX. 304 / SATIN	2"	BT - 1019 IS

Conector tubo - tubo de 90 °

MATERIAL / ACABADO	MEDIDAS	CLAVE
ACERO INOX. 304 / SATIN	1 1/2"	BT - 1020 IS
ACERO INOX. 304 / SATIN	2"	BT - 1021 IS



Conector tubo - tubo de 135 °

MATERIAL / ACABADO	MEDIDAS	CLAVE
ACERO INOX. 304 / SATIN	2"	BT - 1022 IS



Conector "T" tubo - tubo

MATERIAL / ACABADO	MEDIDAS	CLAVE
ACERO INOX. 304 / SATIN	1 1/2"	BT - 1023 IS
ACERO INOX. 304 / SATIN	2"	BT - 1024 IS



Conector esquinero tubo - tubo de 90 °

MATERIAL / ACABADO	MEDIDAS	CLAVE
ACERO INOX. 304 / SATIN	1 1/2"	BT - 1025 IS
ACERO INOX. 304 / SATIN	2"	BT - 1026 IS



Conector tubo - tubo ajustable

MATERIAL / ACABADO	MEDIDAS	CLAVE
ACERO INOX. 304 / SATIN	1 1/2"	BT - 1027 IS
ACERO INOX. 304 / SATIN	2"	BT - 1028 IS



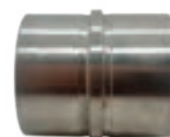
Conector dos niveles tubo - tubo

MATERIAL / ACABADO	MEDIDAS	CLAVE
ACERO INOX. 304 / SATIN	1 1/2"	BT - 1029 IS
ACERO INOX. 304 / SATIN	2"	BT - 1030 IS



Conector 180 ° tubo - tubo

MATERIAL / ACABADO	MEDIDAS	CLAVE
ACERO INOX. 304 / SATIN	1 1/2"	BT - 1031 IS
ACERO INOX. 304 / SATIN	2"	BT - 1032 IS



Tapa redonda para tubo

MATERIAL / ACABADO	MEDIDAS	CLAVE
ACERO INOX. 304 / SATIN	1 1/2"	BT - 1033 IS
ACERO INOX. 304 / SATIN	2"	BT - 1034 IS



Tapa plana con rosca para tubo

MATERIAL / ACABADO	MEDIDAS	CLAVE
ACERO INOX. 304 / SATIN	1 1/2"	BT - 1035 IS
ACERO INOX. 304 / SATIN	2"	BT - 1036 IS



Tapa plana para tubo

MATERIAL / ACABADO	MEDIDAS	CLAVE
ACERO INOX. 304 / SATIN	1 1/2"	BT - 1037 IS
ACERO INOX. 304 / SATIN	2"	BT - 1038 IS



Base con tapa para tubo

MATERIAL / ACABADO	MEDIDAS	CLAVE
ACERO INOX. 304 / SATIN	1 1/2"	BD - 1039 IS
ACERO INOX. 304 / SATIN	2"	BD - 1040 IS



Brida 3 piezas con tapa para tubo

MATERIAL / ACABADO	MEDIDAS	CLAVE
ACERO INOX. 304 / SATIN	1 1/2"	BD - 1041 IS
ACERO INOX. 304 / SATIN	2"	BD - 1042 IS



Brida para tubo

MATERIAL / ACABADO	MEDIDAS	CLAVE
ACERO INOX. 304 / SATIN	2"	BD - 1043 IS

Base lateral para tubo

MATERIAL / ACABADO	MEDIDAS	CLAVE
ACERO INOX. 304 / SATIN	1 1/2"	BD - 1044 IS
ACERO INOX. 304 / SATIN	2"	BD - 1045 IS

Base para tubo

MATERIAL / ACABADO	MEDIDAS	CLAVE
ACERO INOX. 304 / SATIN	2"	BD - 1046 IS

Brida soldable para tubo

MATERIAL / ACABADO	MEDIDAS	CLAVE
ACERO INOX. 304 / SATIN	2"	BD - 1051 IS

Base brida con tapa para tubo

MATERIAL / ACABADO	MEDIDAS	CLAVE
ACERO INOX. 304 / SATIN	2"	BD - 1052 IS

Tapa para base de tubo

MATERIAL / ACABADO	MEDIDAS	CLAVE
ACERO INOX. 304 / SATIN	1 1/2"	TP - 1046 IS
ACERO INOX. 304 / SATIN	2"	TP - 1047 IS

Base ajustable piso / muro a tubo

MATERIAL / ACABADO	MEDIDAS	CLAVE
ACERO INOX. 304 / SATIN	1 1/2"	BJ - 1048 IS
ACERO INOX. 304 / SATIN	2"	BJ - 1049 IS

Mini poste para barandal redondo con tapa embellecedora

MATERIAL / ACABADO	MEDIDAS	CLAVE
ACERO INOX. 304 / SATIN	160 MM	MP - 1000 IS

Mini poste para barandal con tapa embellecedora

MATERIAL / ACABADO	MEDIDAS	CLAVE
ACERO INOX. 304 / SATIN	48 x 48 x 160 MM	MP - 1002 IS

Mini poste para barandal

MATERIAL / ACABADO	MEDIDAS	CLAVE
ACERO INOX. 304 / SATIN	50 x 50 x 160 MM	MP - 1003 IS



Mini poste para barandal cuadrado

MATERIAL / ACABADO	MEDIDAS	CLAVE
ACERO INOX. 304 / SATIN	50 x 50 x 220 MM	MP - 1004 IS



Mini poste Dublin para barandal

MATERIAL / ACABADO	MEDIDAS	CLAVE
ACERO INOX. 304 / SATIN	25 CM	MP - 1005 IS
ACERO INOX. 304 / NEGRO	25 CM	MP - 1005 NG
ACERO INOX. 304 / ORO	25 CM	MP - 1005 O
ACERO INOX. 304 / SATIN	50 CM	MP - 1006 IS
ACERO INOX. 304 / NEGRO	50 CM	MP - 1006 NG



Poste para barandal calibre 18

MATERIAL / ACABADO	MEDIDAS	CLAVE
ACERO INOX. 304 / SATIN	2" x 90 cm	PT - 1000 IS
ACERO INOX. 304 / SATIN	2" x 100 cm	PT - 1001 IS



Broca para vidrio punta de lanza

MEDIDAS	CLAVE
1/8" 3mm	BR - 1310 VI
1/4" 6mm	BR - 1311 VI
3/8" 10mm	BR - 1312 VI
1/2" 13mm	BR - 1313 VI



Broca para vidrio punta de diamante

MEDIDAS	CLAVE
6 MM	BV - 4000 D
8 MM	BV - 4001 D
10 MM	BV - 4002 D
12 MM	BV - 4003 D



Cortavidrio Silberschnitt de 6 discos

DESCRIPCIÓN	CLAVE
ORIGINAL	CV - 1900
IMPORTADO	CV - 1900 I



Cortacírculos

MATERIAL	MEDIDAS	CLAVE
LATÓN	DIAMETRO 0.60 MTS	CV - 1902 60
LATÓN	DIAMETRO 1.2 MTS	CV - 1902 12
LATÓN	DIAMETRO 1.6 MTS	CV - 1902 16



Cortavidrio Flecher

CLAVE
CV - 1903



Cortavidrio Americano

CLAVE
CV - 1903 I



Cabezal ancho para cortavidrio

CLAVE
CV - 1905 CI



Cortavidrio con depósito punta lápiz con depósito para lubricante

CLAVE
CV - 1905 I



Cortavidrio Toyo punta lápiz

con depósito para lubricante

CLAVE
CV - 1906



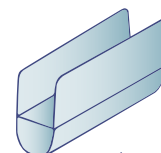
Película de seguridad

ACABADO	MEDIDAS	CLAVE
TRANSPARENTE	4 milésimas 1.52 x 30 MTS.	PD - 8202
DECOR. ESMERILADA MATE	2 milésimas 1.52 x 30 MTS.	PD - 8302
DECOR. REFLEC PLATA 5 %	1.52 x 30 MTS.	PD - 8402
INTELIG. NANO CERAMIC	1.52 x 30 MTS.	PD - 8502
DECORATIVA POL. 5 % NEGRO	1.52 x 30 MTS.	PD - 8602



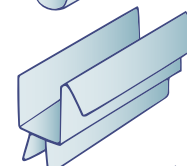
Perfil burbuja para cristal de 10 mm

MATERIAL	MEDIDAS	CLAVE
POLICARBONATO	9-10 MM x 2.10 MTS	PP - 0208



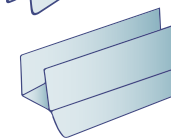
Perfil doble aleta flexible rigida para cristal de 10 mm

MATERIAL	MEDIDAS	CLAVE
POLICARBONATO	9-10 MM x 2.10 MTS	PP - 0209



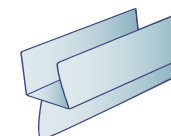
Perfil con aleta suave lateral

MATERIAL	MEDIDAS	CLAVE
POLICARBONATO	9-10 MM x 2.10 MTS	PP - 0206 L



Perfil con aleta suave central

MATERIAL	MEDIDAS	CLAVE
POLICARBONATO	9-10 MM x 2.10 MTS	PP - 0207 C



Polvo de esmeril

DESCRIPCIÓN	CLAVE
GRANO 60	PV - 1710
GRANO 54	PV - 1711
GRANO 60	PV - 1710 I
GRANO 54	PV - 1711 I



Repuesto de 6 discos para cortavidrio

CLAVE
CV - 1900 6D



Repuesto de rulina para cortavidrio

CLAVE
CV - 1900 RI



Braquets para balancines

MEDIDAS	CLAVE
16 R03 N 60 - 320	BA - 1000



Balancín para guillotina

MEDIDAS	CLAVE
12"	BA - 1012
14"	BA - 1014
17"	BA - 1017
20"	BA - 1020
24"	BA - 1024
28"	BA - 1028
30"	BA - 1030
32"	BA - 1032
36"	BA - 1036



Barra de empuje de lujo

ACABADO	MEDIDAS	CLAVE
BLANCO	1.20 MTS	BA - 1100 BL
NEGRO	1.20 MTS	BA - 1100 NG
NATURAL	1.20 MTS	BA - 1100 N

**Barra de empuje de bastón**

ACABADO	MEDIDAS	CLAVE
BLANCO	1.20 MTS	BA - 1101 BL
NEGRO	1.20 MTS	BA - 1101 NG
NATURAL	1.20 MTS	BA - 1101 N

**Bisagra Eurovent invertible serie 35**

ACABADO	CLAVE
Mod. GB - 113 BLANCO	BE - 1200 BL
Mod. GB - 113 NATURAL	BE - 1200 N
Mod. GB - 113 NEGRO	BE - 1200 NG
Mod. GB - 113 HUESO	BE - 1200 H
Mod. GB - 113 MAD.NOGAL	BE - 1200 M
Mod. GB - 113 CHAMP. BTE.	BE - 1200 CHB

**Bisagra Eurovent GN - 147 serie 70**

ACABADO	CLAVE
BLANCO	BE - 1201 BL
NATURAL	BE - 1201 N
NEGRO	BE - 1201 NG

**Bisagra europea de 2 palas invertible**

ACABADO	CLAVE
BLANCO	BE - 1400 2BL
NEGRO	BE - 1400 2NG
NATURAL	BE - 1400 2N

**Bisagra europea de 3 palas invertible**

ACABADO	CLAVE
BLANCO	BE - 1400 3BL
NEGRO	BE - 1400 3NG
NATURAL	BE - 1400 3N

**Bisagra de 2 palas canal Europeo serie 6000, 4000, 45**

ACABADO	CLAVE
BLANCO	BE - 1500 BL
NATURAL	BE - 1500 N
NEGRO	BE - 1500 NG

**Bisagra de libro 3 x 3"**

ACABADO	CLAVE
BLANCO	BL - 1200 BL
BRONCE	BL - 1200 BR
NEGRO	BL - 1200 NG
ORO	BL - 1200 O
NATURAL	BL - 1200 N
CHAMPAGNE	BL - 1200 CH
CHAMPAGNE BRILLANTE	BL - 1200 CHB
MADERA	BL - 1200 M
PINO	BL - 1200 P
HUESO	BL - 1200 H

**Bisagra de libro importada 2 x 2"**

ACABADO	CLAVE
BLANCO	BL - 1201 BL
NATURAL	BL - 1201 N
NEGRO	BL - 1201 NG



Bisagra de libro Phillips

ACABADO	CLAVE
BLANCO	BL - 1200 PBL
NATURAL	BL - 1200 PN
NEGRO	BL - 1200 PNG



Bisagra magneto

para puerta abatible de vidrio

ACABADO	MEDIDAS	CLAVE
BLANCO	6 MM	BM - 1108 BL
NEGRO	6 MM	BM - 1108 N



Bisagra de piano de 1.90 mt

ACABADO	CLAVE
BLANCO	BP - 1200 BL
BRONCE	BP - 1200 BR
NEGRO	BP - 1200 NG
ORO	BP - 1200 O
NATURAL	BP - 1200 N
CHAMPAGNE	BP - 1200 CH
CHAMPAGNE BRILLANTE	BP - 1200 CHB



Brazo de proyección importado

MATERIAL	MEDIDAS	CLAVE
ACERO INOX. 430	8"	BR - 1508
ACERO INOX. 430	12"	BR - 1512
ACERO INOX. 430	16"	BR - 1516
ACERO INOX. 430	20"	BR - 1520
ACERO INOX. 430	24"	BR - 1524



Brazo limitador para serie 1400

ACABADO	COLOR	CLAVE
ALUMINIO	BLANCO	BL - 1400 BL
ALUMINIO	NATURAL	BL - 1400 N
ALUMINIO	NEGRO	BL - 1400 NG



Brazo Cotswold ajustador

MATERIAL	MEDIDAS	CLAVE
ACERO INOXIDABLE	10"	BR - 1400



Brazo inglés de proyección Cotswold

MATERIAL	MEDIDAS	CLAVE
ACERO INOXIDABLE	8"	BR - 1408
ACERO INOXIDABLE	10"	BR - 1410
ACERO INOXIDABLE	12"	BR - 1412
ACERO INOXIDABLE	16"	BR - 1416
ACERO INOXIDABLE	20"	BR - 1420
ACERO INOXIDABLE	24"	BR - 1424



Brazo Cotswold reforzado

ideal para la costa

MATERIAL	MEDIDAS	CLAVE
A. INOXIDABLE 304	22"	BR - 1422 RF
A. INOXIDABLE 304	28"	BR - 1428 RF



Broche Americano

ACABADO	CLAVE
DERECHO BLANCO	BR - 2019 BL
IZQUIERDO BLANCO	BR - 2019 BL1
DERECHO HUESO	BR - 2019 H
IZQUIERDO HUESO	BR - 2019 H1
DERECHO NATURAL	BR - 2019 N
IZQUIERDO NATURAL	BR - 2019 N1
DERECHO NEGRO	BR - 2019 NG
IZQUIERDO NEGRO	BR - 2019 NG1

Brocas de Alta velocidad

MEDIDAS	CLAVE
1/8"	BR - 1300 F
9/64"	BR - 1301 F
5/32"	BR - 1302 F
3/16"	BR - 1303 F
1/4"	BR - 1304 F
5/16"	BR - 1305 F
3/8"	BR - 1306 F

Brocas para concreto

MEDIDAS	CLAVE
1/4 x 4"	BR - 1306 C
1/4 x 6"	BR - 1307 C

Avellanador de carburo de tungsteno

MEDIDAS	CLAVE
82 °	BR - 1310 A

Broca avellanadora importada

MEDIDAS	CLAVE
3/8	BR - 1408 A
1/2	BR - 1409 A

Broca avellanadora especial

CLAVE
BR - 1410 A

Carretilla 4 baleros reforzada para portón

DESCRIPCIÓN	CAPACIDAD	CLAVE
IMPORTADA	150 KG	CA - 1004 I
NACIONAL	150 KG	CA - 1004

Carretilla ajustable ZAMAC de 1 1/4"

CAPACIDAD	CLAVE
40 KG	CA - 1500 IN

Carretilla Tandem Truth

CAPACIDAD	CLAVE
40 KG	CA - 1502

Carretilla Tandem ajustable para línea de 3"

CAPACIDAD	CLAVE
40 KG	CA - 1502 I



Carretilla para baño española baja

CAPACIDAD	CLAVE
10 KG	CA - 1503 E



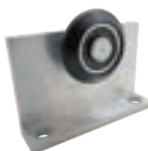
Carretilla para baño española alta

CAPACIDAD	CLAVE
10 KG	CA - 1503 EA



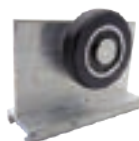
Carretilla para baño española alta con rodaja V

CAPACIDAD	CLAVE
10 KG	CA - 1503 EAV



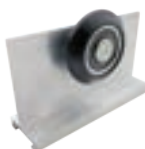
Carretilla para cancel baño tipo "T" baja

CAPACIDAD	CLAVE
12 KG	CA - 1503 T



Carretilla para baño tipo "T" con rodaja V

CAPACIDAD	CLAVE
10 KG	CA - 1503 TV



Carretilla para mosquitero con fleje

rodaja de nylon

CAPACIDAD	CLAVE
15 KG	CA - 1504 FI



Carretilla para mosquitero rodaja de nylon

CAPACIDAD	CLAVE
10 KG	CA - 1504 NI



Carretilla para puerta 2" pintada

rodaja de nylon

CAPACIDAD	CLAVE
30 KG	CA - 1505 RI



Carretilla para puerta de 2"

galvanizada con buje

CAPACIDAD	CLAVE
15 KG	CA - 1505 S



Carretilla para ventana de 2"

galvanizada con buje

CAPACIDAD	CLAVE
10 KG	CA - 1506 S



Carretilla para ventana 2" pintada

rodaja de nylon

CAPACIDAD	CLAVE
18 KG	CA - 1506 RI



Carretilla para ventana de 1 1/2"

Capacidad 8 kg.

ACABADO	CLAVE
CUERPO TRANSP.	CA - 1507
CUERPO NEGRO	CA - 1507 NG
CUERPO TRANSP.	CA - 1507 I



Carretilla para vitrina cuerpo de nylon

CAPACIDAD	CLAVE
10 KG	CA - 1508
10 KG	CA - 1508 I



Carretilla para mosquitero

rodaja de nylon

CAPACIDAD	CLAVE
15 KG	CA - 1510 I



Carretilla para vitrina

CAPACIDAD	CLAVE
20 KG	CA - 1511 I



Carretilla para ventana 2"

CAPACIDAD	CLAVE
15 KG	CA - 1512 I



Carretilla para puerta 2"
ensamble rápido

CAPACIDAD	CLAVE
20 KG	CA - 1522 I



Carretilla para ventana 2" doble

CAPACIDAD	CLAVE
25 KG	CA - 1513 I



Carretilla gorro de Napoleón 2" con balero
cuerpo de aluminio

CAPACIDAD	CLAVE
30 KG	CA - 1514 A



Carretilla para serie 3500 sencilla

CAPACIDAD	CLAVE
20 KG	CA - 3500 S



Carretilla para puerta 2"

CAPACIDAD	CLAVE
30 KG	CA - 1514 I



Carretilla fija de 3" con balero
cuerpo de aluminio

CAPACIDAD	CLAVE
50 KG	CA - 1515 A



Carretilla para serie 3500 Tandem

CAPACIDAD	CLAVE
50 KG	CA - 3500 T



Carretilla fija de 3" con balero

CAPACIDAD	CLAVE
50 KG	CA - 1515 I



Carretilla ajustable sencilla serie 4600

CAPACIDAD	CLAVE
45 KG	CA - 4600 SE



Carretilla Tandem para 3"

CAPACIDAD	CLAVE
90 KG	CA - 1516 I



Carretilla para serie 70 y 100 Eurovent

CAPACIDAD	CLAVE
80 KG	CA - 1517 I



Carretilla ajustable sencilla serie 4600

CAPACIDAD	CLAVE
75 KG	CA - 4600 TA



Carretilla para ventana de 2"
ensamble rápido

CAPACIDAD	CLAVE
10 KG	CA - 1521 I



Carretilla para puerta 3"
ensamble rápido

MATERIAL	CAPACIDAD	CLAVE
NYLON	30 KG	CA - 1523 I
NYLON RECICLADO NGO	30 KG	CA - 1523 NG
POLIPROPILENO VIRGEN	25 KG	CA - 1523 P



Carretilla ajustable serie 80 PREMIUM

CAPACIDAD	CLAVE
15 KG	CA - 2522



Carretilla ajustable serie 80 PREMIUM

CAPACIDAD	CLAVE
50 KG	CA - 2522 3A



Carretilla ajustable serie 50 y serie 2800

CAPACIDAD	CLAVE
15 KG	CA - 2419



Carretilla ajustable serie 60 y serie 2500

CAPACIDAD	CLAVE
15 KG	CA - 2026 PL



Carretilla ajustable serie 3500 FINESTRA y serie 2500

CAPACIDAD	CLAVE
50 KG	CA - 2423 1A



Carretilla ajustable series 50 y 2800

CAPACIDAD	CLAVE
50 KG	CA - 2419 A



Carretilla ajustable series 60 y 2500

CAPACIDAD	CLAVE
50 KG	CA - 2026 A



Carretilla ajustable serie 70, 100 y 3800

CAPACIDAD	CLAVE
140 KG	CA - 1517 MI



Carretilla ajustable serie 4600

CAPACIDAD	CLAVE
15 KG	CA - 51219 P



Carretilla ajustable serie 4600

CAPACIDAD	CLAVE
40 KG	CA - 51219 PA



Carretilla ajustable serie 4000

CAPACIDAD	CLAVE
50 KG	CA - 2427 2A



Carretilla ajustable serie 10,000

CAPACIDAD	CLAVE
70 KG	CA - 4540 A



Carretilla TANDEM ajustable serie 4000

CAPACIDAD	CLAVE
100 KG	CA - 2267 A



Carretilla TANDEM ajustable serie 150

CAPACIDAD	CLAVE
140 KG	CA - 4530 3A



Carretilla TANDEM ajustable series 10,000 y 4000

CAPACIDAD	CLAVE
70 KG	CA - 4527 4A



Carretilla TANDEM ajustable serie 150

CAPACIDAD	CLAVE
70 KG	CA - 4540 3A



Carretilla TANDEM ajustable serie 4600

CAPACIDAD	CLAVE
100 KG	CA - 51219 A



Carretilla TANDEM ajustable serie 80

CAPACIDAD	CLAVE
100 KG	CA - 1269 CA



Carretilla TANDEM ajustable series 70 y 100

CAPACIDAD	CLAVE
140 KG	CA - 21037 AM



Carretilla para baño 105 / B / M 24

CAPACIDAD	CLAVE
20 KG	CA - 1503



Carretilla mosquitero colgante 105 / BM 20

CAPACIDAD	CLAVE
15 KG	CA - 1510 P



**Carretilla fija 3" 103 / 3 MI
Carretilla fija 3" Anticorr 103 / 3 AM**

CAPACIDAD	CLAVE
50 KG	CA - 1515
50 KG	CA - 1515 AM



Carretilla de vitrina 100 V / 01L

CAPACIDAD	CLAVE
20 KG	CA - 1511



**Carretilla 2" sencillo 101 / 11 / 2 MI
embalada**

CAPACIDAD	CLAVE
15 KG	CA - 1512



Carretilla Tandem para 3" T103 / 3 M bola

CAPACIDAD	CLAVE
90 KG	CA - 1516



**Carretilla 2" gorro Napoleón 102 / 2 MI
embalada**

CAPACIDAD	CLAVE
30 KG	CA - 1514



Chapa de paleta FMX con llave de seguridad

ACABADO	CLAVE
BLANCO	CH - 1606 BL
NATURAL	CH - 1606 N
NEGRO	CH - 1606 NG



Chapa de gancho FMX con llave de seguridad

ACABADO	CLAVE
BLANCO	CH - 1607 BL
NATURAL	CH - 1607 N
NEGRO	CH - 1607 NG



Cilindro FMX de 60 mm para chapa europea

ACABADO	CLAVE
SATINADO	CL - 6000



Cilindro FMX de 40 mm (5, 10, 25mm)

ACABADO	CLAVE
SATINADO	CL - 1040



Chapa FMX doble manija europea

ACABADO	CLAVE
ACERO INOXIDABLE	CH - 6000



Chapa de gancho FMX tetrallave

ACABADO	CLAVE
BLANCO	CH - 7010 BLI
NEGRO	CH - 7010 NGI
NATURAL	CH - 7010 NI



Chapa de paleta FMX tetrallave

ACABADO	CLAVE
BLANCO	CH - 7020 BLI
NEGRO	CH - 7020 NGI
NATURAL	CH - 7020 NI



Chapa FMX doble manija

ACABADO	CLAVE
BLANCO	CH - 8000 BL
NATURAL	CH - 8000 N
NEGRO	CH - 8000 NG
NOGAL	CH - 8000 M
CAFÉ	CH - 8000 BR



Chapa FMX doble manija mariposa

ACABADO	CLAVE
BLANCO	CH - 8010 BL
NATURAL	CH - 8010 N
NEGRO	CH - 8010 NG
NOGAL	CH - 8010 M
CAFÉ	CH - 8010 BR



Chapa FMX doble manija europea

ACABADO	CLAVE
BLANCO	CH - 8020 BL
NATURAL	CH - 8020 N
NEGRO	CH - 8020 NG
SATÍN	CH - 8020 SA
HUESO	CH - 8020 H



Chapa para perfil de aluminio doble cilindro con resbalón

ACABADO	CLAVE
NATURAL / CROMO	CH - 9100



Chapa FMX doble manija europea mariposa

ACABADO	CLAVE
BLANCO	CH - 8030 BL
NATURAL	CH - 8030 N
NEGRO	CH - 8030 NG
SATÍN	CH - 8030 SA
HUESO	CH - 8030 H



Chapa para perfil de aluminio cilindro mariposa con resbalón

ACABADO	CLAVE
NATURAL / CROMO	CH - 9200



Chapa FMX sin manija

ACABADO	CLAVE
BLANCO	CH - 8050 BL
NATURAL	CH - 8050 N
NEGRO	CH - 8050 NG



Jaladera con seguro AGM para puertas y ventanas

ACABADO	MEDIDAS	CLAVE
BLANCO	12 CMS	CH - 1444 BL
NATURAL	12 CMS	CH - 1444 N
NEGRO	12 CMS	CH - 1444 NG
BLANCO	18 CMS	CH - 1445 BL
NATURAL	18 CMS	CH - 1445 N
NEGRO	18 CMS	CH - 1445 NG



Chapa FMX con cilindro europeo

ACABADO	CLAVE
BLANCO	CH - 9000 BL
NATURAL	CH - 9000 N
NEGRO	CH - 9000 NG



Chapa de palanca cuadrada FMX heavy duty

DESCRIPCIÓN	ACABADO	CLAVE
RECAMARA	SATÍN	CH - 3700 S
BAÑO	SATÍN	CH - 3701 S



Chapa Phillips 435 gancho / mariposa interior

ACABADO	CLAVE
BLANCO	CH - 1601 BL
DURANODIK	CH - 1601 D
NATURAL	CH - 1601 N



Chapa Phillips Mod. 200

ACABADO	CLAVE
CROMO	CH - 1608 C



Chapa Phillips 570 doble manija

ACABADO	CLAVE
BLANCO	CH - 1602 BL
DURANODIK	CH - 1602 D
INOXIDABLE	CH - 1602 IN
NATURAL	CH - 1602 N
NEGRO	CH - 1602 NG
BRONCE	CH - 1602 BR



Chapa Phillips 549 cilindro mariposa

ACABADO	CLAVE
BRONCE BRILLANTE	CH - 1608 CBB
BLANCO	CH - 1608 CBL
DURANODIK	CH - 1608 CD
NATURAL	CH - 1608 CN
NEGRO	CH - 1608 CNG
ORO	CH - 1608 CO
NOGAL	CH - 1608 CM
PINO	CH - 1608 CP
SATIN	CH - 1608 CS



Chapa Phillips 550 doble manija

ACABADO	CLAVE
BRONCE BRILLANTE	CH - 1603 BB
BLANCO	CH - 1603 BL
DURANODIK	CH - 1603 D
HUESO	CH - 1603 H
NATURAL	CH - 1603 N
NEGRO	CH - 1603 NG
ORO	CH - 1603 O



Chapa de paleta Phillips X - 450 con tetrallave

ACABADO	CLAVE
BLANCO	CH - 1611 BL
DURANODIK	CH - 1611 D
NATURAL	CH - 1611 N



Chapa Phillips 550 chica sin manija

ACABADO	CLAVE
BLANCO	CH - 1604 BL
DURANODIK	CH - 1604 D
NATURAL	CH - 1604 N
NEGRO	CH - 1604 NG



Chapa Phillips 570 mariposa / manija

ACABADO	CLAVE
BLANCO	CH - 1612 BL
DURANODIK	CH - 1612 D
INOXIDABLE	CH - 1612 IN
NATURAL	CH - 1612 N
NEGRO	CH - 1612 NG



Chapa Phillips 575 jaladera con manija

ACABADO	CLAVE
BLANCO	CH - 1605 BL
DURANODIK	CH - 1605 D
NATURAL	CH - 1605 N
NEGRO	CH - 1605 NG
BRONCE	CH - 1605 BR



Chapa de paleta 590 Phillips

ACABADO	CLAVE
BLANCO	CH - 1614 BL
DURANODIK	CH - 1614 D
NATURAL	CH - 1614 N



Chapa Phillips 549 doble manija

ACABADO	CLAVE
BRONCE BRILLANTE	CH - 1608 BB
BLANCO	CH - 1608 BL
DURANODIK	CH - 1608 D
HUESO	CH - 1608 HS
NATURAL	CH - 1608 N
NEGRO	CH - 1608 NG
ORO	CH - 1608 O
SATINADO BRILLANTE	CH - 1608 SS
NOGAL	CH - 1608 M
PINO	CH - 1608 P



Chapa Phillips 555 doble manija con mariposa

ACABADO	CLAVE
BRONCE BRILLANTE	CH - 1617 BB
BLANCO	CH - 1617 BL
NATURAL	CH - 1617 N
NEGRO	CH - 1617 NG
ORO	CH - 1617 O



Chapa Phillips 525 cilindro mariposa / resbalón

ACABADO	CLAVE
NATURAL	CH - 1618 N



Chapa Phillips 525 doble cilindro / resbalón

ACABADO	CLAVE
NATURAL	CH - 1618 N1



Chapa de gancho Phillips X 455 con tetrallave

ACABADO	CLAVE
BLANCO	CH - 1619 BL
DURANODIK	CH - 1619 D
NATURAL	CH - 1619 N
NEGRO	CH - 1619 NG



Chapa Phillips 425 doble cilindro

ACABADO	CLAVE
BLANCO	CH - 1622 BL
DURANODIK	CH - 1622 D
NATURAL	CH - 1622 N



Chapa Phillips 425 cilindro mariposa

ACABADO	CLAVE
BLANCO	CH - 1623 BL
DURANODIK	CH - 1623 D
NATURAL	CH - 1623 N



Chapa Phillips 3055

ACABADO	CLAVE
BLANCO	CH - 1628 BL
DURANODIK	CH - 1628 D
NATURAL	CH - 1628 N
NEGRO	CH - 1628 NG



Chapa Phillips 444

ACABADO	CLAVE
BLANCO	CH - 444 BL
NATURAL	CH - 444 N
NEGRO	CH - 444 NG
BLANCO	CH - 444 CH BL
NATURAL	CH - 444 CH N
NEGRO	CH - 444 CH NG
BLANCO MARIP/LLAVE	CH - 444 MC BL
DURANODIK MARIP/LLAVE	CH - 444 MC DK
NATURAL MARIP/LLAVE	CH - 444 MC N
NEGRO MARIP/LLAVE	CH - 444 MC NG



Contraplana

ACABADO	MEDIDAS	CLAVE
BLANCO	12 CM	CO - 1800 BL
BRONCE BRILLANTE	12 CM	CO - 1800 BR
CHAMPAGNE	12 CM	CO - 1800 CH
CHAMPAGNE BTE.	12 CM	CO - 1800 CHB
G2	12 CM	CO - 1800 G2
NEGRO	12 CM	CO - 1800 NG
HUESO	12 CM	CO - 1800 H
MADERA NOGAL	12 CM	CO - 1800 M
NATURAL	12 CM	CO - 1800 N
ORO	12 CM	CO - 1800 O
BLANCO	18 CM	CO - 1801 BL
BRONCE BRILLANTE	18 CM	CO - 1801 BR
CHAMPAGNE	18 CM	CO - 1801 CH
CHAMPAGNE BTE.	18 CM	CO - 1801 CHB
NEGRO	18 CM	CO - 1801 NG
HUESO	18 CM	CO - 1801 H
MADERA NOGAL	18 CM	CO - 1801 M
NATURAL	18 CM	CO - 1801 N
ORO	18 CM	CO - 1801 O



Cinta espaciadora de baja y alta densidad

MEDIDAS	CLAVE
NEGRA SUAVE 1/4 x 1/2	7.5 MT CN - 1412
NEGRA DURA 1/4 x 1/2	7.5 MT CN - 1412 D
NEGRA SUAVE 1/8 x 1/4	7.5 MT CN - 1814 D
NEGRA SUAVE 1/4 x 1/4	7.5 MT CN - 1414
NEGRA DURA 1/4 x 1/4	7.5 MT CN - 1414 D
NEGRA SUAVE 3/16 x 3/8	7.5 MT CN - 1414 NG
NEGRA SUAVE 1/4 x 3/8	7.5 MT CN - 1438
NEGRA DURA 1/4 x 3/8	7.5 MT CN - 1438 D
NORGLAZE BLANCA 1/8 x 1/2	10 MT CN - 1812 BL
NORGLAZE BLANCA 1/8 x 3/8	10 MT CN - 1838 BL
NEGRA SUAVE 1/8 x 1/2	10 MT CN - 1812
NEGRA SUAVE 1/8 x 1/4	10 MT CN - 1814
NEGRA SUAVE 1/8 x 3/8	10 MT CN - 1838
NEGRA SUAVE 1/4 x 1/4	15 MT CN - 1414 G
NEGRA SUAVE 1/4 x 3/8	15 MT CN - 1438 G
NEGRA SUAVE 1/4 x 1/2	15 MT CN - 1412 G
NEGRA SUAVE 1/8 x 1/4	30 MT CN - 1814 G
NEGRA SUAVE 1/8 x 3/8	30 MT CN - 1838 G
NEGRA SUAVE 1/8 x 1/2	30 MT CN - 1812 G



Cinta masking tape

MEDIDAS	CLAVE
12 x 50 1/2"	CM - 1500
18 x 50 3/4"	CM - 1501
24 x 50 1"	CM - 1502



Cinta acrílica doble cara

MEDIDAS	CLAVE
TRANSPARENTE 1/4" x 33 MTS	CN - 1840 T
TRANSPARENTE 1/2" x 33 MTS	CN - 1841 T



Calza de Neopreno

MEDIDAS	CLAVE
1/4 x 3/8" x 4"	CN - 1403





Cierrapuerta AGM potencia 2 Cap. 25 a 45 kg.

ACABADO	CLAVE
BLANCO	CP - 2000 BL
NEGRO	CP - 2000 NG
NATURAL	CP - 2000 N



Cierrapuerta AGM potencia 3 Cap. 40 a 65 kg.

ACABADO	CLAVE
BLANCO	CP - 3000 BL
NEGRO	CP - 3000 NG
NATURAL	CP - 3000 N



Cierrapuertas DORMA Cap. 80 kg.

ACABADO	CLAVE
BLANCO	CP - 0004 BL
NATURAL	CP - 0004 N
NEGRO	CP - 0004 NG



Cierrapuerta Phillips potencia 2

ACABADO	CLAVE
BLANCO	CP - 0002 BL
NEGRO	CP - 0002 NG
NATURAL	CP - 0002 N



Cierre Final

ACABADO	CLAVE
BLANCO	CF - 1400 BL
NATURAL	CF - 1400 N
NEGRO	CF - 1400 NG



Escuadra botón EUROVENT 60

DESCRIPCIÓN	CLAVE
HOJA (GN - 499)	EB - 0060 H



Escuadra botón EUROVENT 60

DESCRIPCIÓN	CLAVE
MARCO (GN - 498)	EB - 0060 M



Escuadra botón EUROALUM

DESCRIPCIÓN	CLAVE
S - 4000 ,80 ,4500 ,4600	EB - 0467



Escuadra botón EUROALUM

DESCRIPCIÓN	CLAVE
S - 150 ,45 ,10000 ,80M	EB - 0481



Escuadra unión junquillo para serie 1400

ACABADO	CLAVE
BLANCO	EJ - 1400 BL
GRIS	EJ - 1400 G
NEGRO	EJ - 1400 NG



Escuadra para línea española 1400

DESCRIPCIÓN	CLAVE
PARA PUERTA 1400	EP - 1400



Escuadra para línea española 1400 unión batiente

DESCRIPCIÓN	CLAVE
PARA PUERTA 1400	EP - 1400 UB



Escuadra para mosquitero

MATERIAL	CLAVE
GALVANIZADA	ES - 2000
ALUMINIO	ES - 2000 A



Escuadra para baño

MATERIAL	CLAVE
ALUM. ECONÓMICA	ES - 2000 E
ALUM. SEMILUJO	ES - 2000 S / L



Escuadra para baño

MATERIAL	CLAVE
PLÁSTICO ECONÓMICA	ES - 2001 E
PLÁSTICO SEMILUJO	ES - 2001 S
PLÁSTICO LUJO	ES - 2001 L



Escuadra con barreno

MATERIAL	CLAVE
ALUMINIO	ES - 3000



Escuadra para línea española 4600

DESCRIPCIÓN	CLAVE
3 RIELES	ES - 4600 3R



Escuadra para línea española 4600

DESCRIPCIÓN	CLAVE
CERCO Y FIJO	ES - 4600 CF



Escuadra para línea española 4600

DESCRIPCIÓN	CLAVE
HOJA	ES - 4600 H



Escuadra para línea española 1400

DESCRIPCIÓN	CLAVE
PARA VENTANA 1400	EV - 1400



Escuadra para línea española 1400 unión batiente

DESCRIPCIÓN	CLAVE
PARA VENTANA 1400	EV - 1400 UB



Escuadra para línea española 3500

DESCRIPCIÓN	CLAVE
PARA VENTANA 3500	EV - 3500



Felpa importada de 200 mt. con plástico

ACABADO	MEDIDAS	CLAVE
GRIS	7 x 5 MM	FE - 2101 G1
NEGRO	7 x 5 MM	FE - 2101 N1



Felpa importada de 200 mt.

ACABADO	MEDIDAS	CLAVE
NEGRO	5 x 5 MM	FE - 2102 N1
BLANCO	7 x 5 MM	FE - 2103 BL
GRIS	7 x 5 MM	FE - 2103 G
NEGRO	7 x 5 MM	FE - 2103 N

Felpa importada de 200 mt. 2 HILOS

ACABADO	MEDIDAS	CLAVE
GRIS	7 x 5 MM	FE - 2103 GE
NEGRO	7 x 5 MM	FE - 2103 NE



Felpón importado de 200 mt.

ACABADO	MEDIDAS	CLAVE
BLANCO	7 x 11 MM	FE - 2106 BL
GRIS	7 x 11 MM	FE - 2106 G
NEGRO	7 x 11 MM	FE - 2106 N



Fija puerta AGM pata de cabra

ACABADO	CLAVE
BLANCO	FP - 2201 BL
NATURAL	FP - 2201 N
NEGRO	FP - 2201 NG



Fija puerta pata de cabra

ACABADO	CLAVE
BLANCO	FP - 2200 BL
NATURAL	FP - 2200 N
NEGRO	FP - 2200 NG



Limpiador para aluminio

ACABADO	MEDIDAS	CLAVE
BARRA CAFÉ	1 KG	LA - 2002



Cargador de espejo Mano de Chango

MEDIDAS	CLAVE
3 MM	CE - 1100
6 MM	CE - 1101



Cargador para vidrio importado

MATERIAL / COLOR	MEDIDAS	CLAVE
ALUMINIO / NEGRO	2 VENTOSAS	VE - 0002
ALUMINIO / NEGRO	3 VENTOSAS	VE - 0003



Guantes con Latex

CLAVE
GA - 1512



Chaleco con ojillos

MATERIAL	CLAVE
MEZCLILLA	CH - 0000



Muñequera con ojillos

MATERIAL	CLAVE
MEZCLILLA	MC - 0000



Piedra de esmeril para matar filos

DESCRIPCIÓN	CLAVE
NACIONAL	PV - 1713



Corcho

MEDIDAS	PZAS. x EMPAQUE	CLAVE
3 x 18 x 18 mm	2,500	SC - 0001



Silica gel granulada para evitar humedad

DESCRIPCIÓN	CLAVE
BOLSA DE 1 KG	SS - 0000

**Flexometro Pretul**

DESCRIPCIÓN	CLAVE
3 MT.	FM - 2300
5 MT.	FM - 2301

**Disco para corte**

MARCA	MEDIDAS	CLAVE
MAKITA	10" 100 dientes	DC - 0001
IMPORTADO	10" 120 dientes	DC - 1000

**Garfio para cortar acrílico
con navaja cambiable**

CLAVE
GA - 1513

**Garfio Olfa navaja de doble filo**

DESCRIPCIÓN	CLAVE
REFORZADO GDE. PB800	GA - 1515 R
CHICO PB 450	GA - 1516 C

**Estuche de navajas de repuesto para garfio Olfa
3 piezas**

DESCRIPCIÓN	CLAVE
GRANDE PB800	ES - 1515 R
CHICO PB 450	ES - 1516 R

**Repuesto de navaja para garfio
5 piezas**

CLAVE
GA - 1513 R

**Garrucha para fijar vinil 2126**

CLAVE
GA - 1510

**Segueta importada**

DESCRIPCIÓN	MEDIDAS	CLAVE
DIENTE FINO	# 24	SE - 3405 I
DIENTE GRUESO	# 18	SE - 3406 I



Jaladera estriada

ACABADO	MEDIDAS	CLAVE
BLANCO	12 CM	JA - 0012 EBL
CHAMPAGNE	12 CM	JA - 0012 ECH
CHAMPAGNE BTE.	12 CM	JA - 0012 ECHB
NEGRO	12 CM	JA - 0012 ENG
NOGAL	12 CM	JA - 0012 EM
NATURAL	12 CM	JA - 0012 EN
BLANCO	18 CM	JA - 0018 EBL
CHAMPAGNE	18 CM	JA - 0018 ECH
CHAMPAGNE BTE.	18 CM	JA - 0018 ECHB
NEGRO	18 CM	JA - 0018 ENG
NOGAL	18 CM	JA - 0018 EM
NATURAL	18 CM	JA - 0018 EN



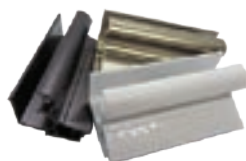
Jaladera trompa de elefante

ACABADO	CLAVE
BLANCO	JA - 2205 BL
BRONCE	JA - 2205 BR
CHAMPAGNE	JA - 2205 CH
CHAMPAGNE BTE.	JA - 2205 CHB
G2	JA - 2205 G2
NEGRO	JA - 2205 NG
HUESO	JA - 2205 H
NOGAL	JA - 2205 M
NATURAL	JA - 2205 N
ORO	JA - 2205 O
PINO	JA - 2205 P



Jaladera para ventana

ACABADO	MEDIDAS	CLAVE
BLANCA	1 1/2"	JA - 2200 BL
CHAMPAGNE BTE.	1 1/2"	JA - 2200 CHB
NEGRA	1 1/2"	JA - 2200 NG
NATURAL	1 1/2"	JA - 2200 N



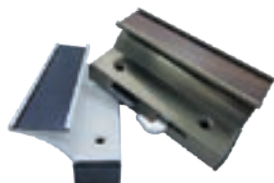
Jaladera embutida importada

ACABADO	MEDIDAS	CLAVE
BLANCO	2"	JA - 2230 BL1
CHAMPAGNE	2"	JA - 2230 CH1
HUESO	2"	JA - 2230 H1
MADERA NOGAL	2"	JA - 2230 M1
NEGRO	2"	JA - 2230 N1
MADERA PINO	2"	JA - 2230 P1
PLATA	2"	JA - 2230 PL1
NATURAL BRILLANTE	2"	JA - 2230 NB1



Jaladera con formaica

ACABADO	MEDIDAS	CLAVE
BLANCO	12 CM	JA - 2201 BL
BRONCE	12 CM	JA - 2201 BR
CHAMPAGNE	12 CM	JA - 2201 CH
CHAMPAGNE BTE.	12 CM	JA - 2201 CHB
BLANCO C/FORM. MAD.	12 CM	JA - 2201 FMBL
G2	12 CM	JA - 2201 G2
NEGRO	12 CM	JA - 2201 NG
HUESO	12 CM	JA - 2201 H
MADERA NOGAL	12 CM	JA - 2201 M
NATURAL	12 CM	JA - 2201 N
ORO	12 CM	JA - 2201 O
PINO	12 CM	JA - 2201 P
BLANCO	18 CM	JA - 2202 BL
BRONCE	18 CM	JA - 2202 BR
CHAMPAGNE	18 CM	JA - 2202 CH
CHAMPAGNE BTE.	18 CM	JA - 2202 CHB
G2	18 CM	JA - 2202 G2
NEGRO	18 CM	JA - 2202 NG
MADERA NOGAL	18 CM	JA - 2202 M
NATURAL	18 CM	JA - 2202 N
ORO	18 CM	JA - 2202 O
PINO	18 CM	JA - 2202 P



Jaladera embutida importada

ACABADO	MEDIDAS	CLAVE
BLANCO	3"	JA - 2231 BL1
CHAMPAGNE	3"	JA - 2231 CH1
HUESO	3"	JA - 2231 H1
MADERA NOGAL	3"	JA - 2231 M1
NEGRO	3"	JA - 2231 N1
PLATA	3"	JA - 2231 PL1
NATURAL BRILLANTE	3"	JA - 2231 NB1



Jaladera embutida con llave

ACABADO	MEDIDAS	CLAVE
BLANCO	3"	JA - 2239 BL
BLANCO	2"	JA - 2239 BL1
NATURAL	3"	JA - 2239 N
NATURAL	2"	JA - 2239 N1
NEGRO	3"	JA - 2239 NG
NEGRO	2"	JA - 2239 NG1



Jaladera AGM con cierre embutido mini
sin tornillos

MATERIAL / ACABADO	CLAVE
BLANCO	JA - 2282 BL
NATURAL	JA - 2282 N
NEGRO	JA - 2282 NG



Jaladera Europea con cierre embutido
con tornillos

MATERIAL / ACABADO	CLAVE
BLANCO	JA - 2280 BL
NATURAL	JA - 2280 N
NEGRO	JA - 2280 NG



Jaladera Europea con cierre embutido
sin tornillos

MATERIAL / ACABADO	CLAVE
BLANCO	JA - 2281 BL
NATURAL	JA - 2281 N
NEGRO	JA - 2281 NG



Contra y gancho para series perimetrales

CLAVE
CG - 1000



Contra y gancho serie 3 pulgadas europea

CLAVE
CG - 2000



**Contra y gancho 2" y 3" Serie 60 eurovent
Serie 80 premium, Finestra, Serie 4600 española,
Serie 2500 euroalum, Serie 4000 euroalum**

CLAVE
CG - 3000



Contra y gancho serie 70 / 100

CLAVE
CG - 4000



Contra y gancho serie 3500

CLAVE
CG - 5000



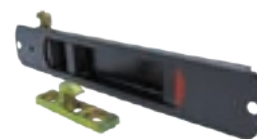
Contra y gancho serie 80/150 10000 4000/4500

CLAVE
CG - 6000



Jaladera embutida Inman

ACABADO	MEDIDAS	CLAVE
AUTO. BLANCO	2"	JA - 2225 BL
AUTO. CHAMPAGNE	2"	JA - 2225 CH
AUTO. E200	2"	JA - 2225 E2
AUTO. HUESO	2"	JA - 2225 H
MANUAL CHAMPAGNE	2"	JA - 2225 MCH
MANUAL HUESO	2"	JA - 2225 MH
MANUAL NEGRO	2"	JA - 2225 MNG
AUTO. NATURAL	2"	JA - 2225 N
AUTO. NATURAL BTE.	2"	JA - 2225 NB
AUTO. NEGRO	2"	JA - 2225 NG



Jaladera embutida Inman

ACABADO	MEDIDAS	CLAVE
AUTO. BEIGE	3"	JA - 2226 BE
AUTO. BLANCO	3"	JA - 2226 BL
AUTO. BRONCE	3"	JA - 2226 BR
AUTO. CHAMPAGNE	3"	JA - 2226 CH
AUTO. E200	3"	JA - 2226 E2
AUTO. HUESO	3"	JA - 2226 H
MANUAL BLANCO	3"	JA - 2226 MBL
MANUAL BRONCE	3"	JA - 2226 MBR
MANUAL CHAMPAGNE	3"	JA - 2226 MCH
MANUAL E200	3"	JA - 2226 ME2
MANUAL HUESO	3"	JA - 2226 MH
MANUAL NATURAL	3"	JA - 2226 MN
MANUAL NATURAL BTE.	3"	JA - 2226 MNB
MANUAL NEGRO	3"	JA - 2226 MNG
AUTO. NATURAL	3"	JA - 2226 N
AUTO. NATURAL BTE.	3"	JA - 2226 NB
AUTO. NEGRO	3"	JA - 2226 NG

Uñero embutido

MATERIAL / ACABADO	CLAVE
NYLON / BLANCO	UN - 0800 BL
NYLON / NATURAL	UN - 0800 N
NYLON / NEGRO	UN - 0800 NG



Uñero embutido

MATERIAL / ACABADO	CLAVE
ALUMINIO BLANCO	UN - 1000 BL
ALUMINIO NATURAL	UN - 1000 N
ALUMINIO NEGRO	UN - 1000 NG



Uñero de plástico chico

MATERIAL / ACABADO	CLAVE
PLÁSTICO NEGRO	UN - 1001 NG



Uñero de plástico grande

MATERIAL / ACABADO	CLAVE
PLÁSTICO NEGRO	UN - 1002 NG



Uñero sobrepuesto

MATERIAL / ACABADO	CLAVE
ALUMINIO BLANCO	UN - 2000 BL
ALUMINIO NATURAL	UN - 2000 N
ALUMINIO NEGRO	UN - 2000 NG



Jaladera autoadherible

ACABADO	CLAVE
CRISTAL	JA - 2213 C
GRIS	JA - 2213 G



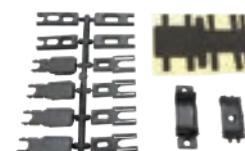
Kit escuadra mosquitero para serie 3500

DESCRIPCIÓN	CLAVE
PARA MOSQUITERO	KE - 3500 M



Kit de empaques para serie 3500

CLAVE
KJ - 3500



Manilla uñero corrediza importada

ACABADO	CLAVE
BLANCO	MA - 2307 BL
NATURAL	MA - 2307 N
NEGRO	MA - 2307 NG

Manija invertible GSG

ACABADO	CLAVE
BLANCO	MA - 2304 BL
NEGRO	MA - 2304 NG
NATURAL	MA - 2304 N

Manija invertible GSG española

ACABADO	CLAVE
BLANCO	MA - 2305 BL
NEGRO	MA - 2305 NG
NATURAL	MA - 2305 N

Manija invertible GSG española con rodillo

ACABADO	CLAVE
BLANCO	MA - 2306 BL
NEGRO	MA - 2306 NG
NATURAL	MA - 2306 N

Manija GSG inglesa p/ventila de proyección

ACABADO	CLAVE
BLANCO DERECHA	MA - 2308 B
BLANCO IZQUIERDA	MA - 2308 B1
NEGRO DERECHA	MA - 2308 NG
NEGRO IZQUIERDA	MA - 2308 NG1
NATURAL DERECHA	MA - 2308 N
NATURAL IZQUIERDA	MA - 2308 N1

Manija recuperable para chapa

ACABADO	COLOR	CLAVE
GALVANIZADO	BLANCO	MA - 6000 BL
GALVANIZADO	NATURAL	MA - 6000 N
GALVANIZADO	NEGRO	MA - 6000 NG

Manija recuperable para chapa económica

ACABADO	MEDIDAS	CLAVE
TROPICALIZADO	BLANCO	MA - 6000 EBL
TROPICALIZADO	NATURAL	MA - 6000 EN
TROPICALIZADO	NEGRO	MA - 6000 ENG

Mango de aluminio nacional de una sola pieza

ACABADO	CLAVE
BLANCO	MG - 2300 BL
HUESO	MG - 2300 H
NATURAL	MG - 2300 N
NEGRO	MG - 2300 NG
BRONCE	MG - 2300 BR
CHAMPAGNE	MG - 2300 CH

Mango de aluminio GSG de una sola pieza

ACABADO	CLAVE
BLANCO	MG - 2401 BL
NATURAL	MG - 2401 N
NEGRO	MG - 2401 NG



Mango de aluminio GSG

ACABADO	CLAVE
BLANCO	MG - 2402 BL
MADERA NOGAL	MG - 2402 M
NEGRO	MG - 2402 NG
PLATA	MG - 2402 N



Cremallera

ACABADO	MEDIDAS	CLAVE
BLANCO	1.20 MT	CR - 1901 BL
BRONCE	1.20 MT	CR - 1901 BR
NEGRO	1.20 MT	CR - 1901 NG
NATURAL	1.20 MT	CR - 1901 N
BLANCO	1.80 MT	CR - 1902 BL
NEGRO	1.80 MT	CR - 1902 NG
NATURAL	1.80 MT	CR - 1902 N



Mensula plana

ACABADO	MEDIDAS	CLAVE
BLANCO	15 CM	ME - 2400 BL
NEGRO	15 CM	ME - 2400 NG
NATURAL	15 CM	ME - 2400 N
BLANCO	20 CM	ME - 2401 BL
NEGRO	20 CM	ME - 2401 NG
NATURAL	20 CM	ME - 2401 N
BLANCO	25 CM	ME - 2402 BL
NEGRO	25 CM	ME - 2402 NG
NATURAL	25 CM	ME - 2402 N
BLANCO	30 CM	ME - 2403 BL
NEGRO	30 CM	ME - 2403 NG
NATURAL	30 CM	ME - 2403 N



Operador de brazo largo importado

ACABADO	CLAVE
DERECHO BLANCO	OP - 2504 BL
IZQUIERDO BLANCO	OP - 2504 BL1
DERECHO NEGRO	OP - 2504 NG
IZQUIERDO NEGRO	OP - 2504 NG1
DERECHO NATURAL	OP - 2504 N
IZQUIERDO NATURAL	OP - 2504 N1
DERECHO MADERA NOG.	OP - 2504 M



Operador de palanca

ACABADO	CLAVE
DERECHO BLANCO	OP - 2507 BL
IZQUIERDO BLANCO	OP - 2507 BL1
DERECHO BRONCE BTE.	OP - 2507 BR
IZQUIERDO BRONCE BTE.	OP - 2507 BR1
DERECHO NATURAL	OP - 2507 N
IZQUIERDO NATURAL	OP - 2507 N1
DERECHO NEGRO	OP - 2507 NG
IZQUIERDO NEGRO	OP - 2507 NG1
DERECHO ORO	OP - 2507 O
IZQUIERDO ORO	OP - 2507 O1



Operador de manivela importado

ACABADO	CLAVE
BLANCO	OP - 2508 BL
NATURAL	OP - 2508 N
NEGRO	OP - 2508 NG



Operador de mariposa importado

ACABADO	CLAVE
BLANCO	OP - 2509 BL
NATURAL	OP - 2509 N
NEGRO	OP - 2509 NG

**Operador de cadena reforzado**

ACABADO	CLAVE
BLANCO	OP - 3501 BL
NEGRO	OP - 3501 NG
NATURAL	OP - 3501 N

**Rollo cadena de bola**

ACABADO	MEDIDAS	CLAVE
NIQUELADA	4.5 MM x 50 MT	CD - 1400

**Seguro para cadena**

ACABADO	MEDIDAS	CLAVE
CROMADO	4.5 MM	CN - 1400

**Operador de tijera importado**

ACABADO	CLAVE
BLANCO	OP - 3502 BL
NATURAL	OP - 3502 N
NEGRO	OP - 3502 NG

**Tapa para operador de tijera**

ACABADO	CLAVE
BLANCO	TP - 3502 BL
NATURAL	TP - 3502 N
NEGRO	TP - 3502 NG

**Manivela para operador de tijera**

ACABADO	CLAVE
BLANCO	MA - 3502 BL
NATURAL	MA - 3502 N
NEGRO	MA - 3502 NG

**Contra para operador de tijera**

ACABADO	CLAVE
BLANCO	CO - 3502



Operador tipo Encore derecho e izquierdo

ACABADO	CLAVE
BLANCO DERECHO	OP - 3504 BL
BLANCO IZQUIERDO	OP - 3504 BL1
NATURAL DERECHO	OP - 3504 N
NATURAL IZQUIERDO	OP - 3504 N1
NEGRO DERECHO	OP - 3504 NG
NEGRO IZQUIERDO	OP - 3504 NG1



Manivela para operador Encore

ACABADO	CLAVE
BLANCO	MA - 3504 BL
NATURAL	MA - 3504 N
NEGRO	MA - 3504 NG



Tapa para operador Encore derecho e izquierdo

ACABADO	CLAVE
BLANCO DERECHO	TP - 3504 BL
BLANCO IZQUIERDO	TP - 3504 BL1
NATURAL DERECHO	TP - 3504 N
NATURAL IZQUIERDO	TP - 3504 N1
NEGRO DERECHO	TP - 3504 NG
NEGRO IZQUIERDO	TP - 3504 NG1



Pasador super puesto S1400 importado

ACABADO	CLAVE
BLANCO	PA - 1400 BL
NATURAL	PA - 1400 N
NEGRO	PA - 1400 NG



Pasador de maroma importado

ACABADO	CLAVE
BLANCO	PA - 2601 BL
NEGRO	PA - 2601NG
NATURAL	PA - 2601 N
MADERA	PA - 2601 M



Pasador de lujo AGM para baño

ACABADO	CLAVE
BLANCO	PA - 2605 BL
NEGRO	PA - 2605 NG
NATURAL	PA - 2605 N



Pasador rombo

ACABADO	CLAVE
BLANCO	PA - 2609 BL
NEGRO	PA - 2609 NG
NATURAL	PA - 2609 N



Pasador especial

ACABADO	MEDIDAS	CLAVE
BLANCO	5 CM	PA - 3300 BL
NATURAL	5 CM	PA - 3300 N
NEGRO	5 CM	PA - 3300 NG
BLANCO	7.5 CM	PA - 3301 BL
NATURAL	7.5 CM	PA - 3301 N
NEGRO	7.5 CM	PA - 3301 NG
BLANCO	10 CM	PA - 3302 BL
NATURAL	10 CM	PA - 3302 N
NEGRO	10 CM	PA - 3302 NG
BLANCO	15 CM	PA - 3303 BL
NATURAL	15 CM	PA - 3303 N
NEGRO	15 CM	PA - 3303 NG
BLANCO	30 CM	PA - 3304 BL
NATURAL	30 CM	PA - 3304 N
NEGRO	30 CM	PA - 3304 NG

**Pivote AGM reforzado**

ACABADO	CLAVE
BLANCO	PV - 2903 BL
NATURAL	PV - 2903 N
NEGRO	PV - 2903 NG

**Pivote descentrado**

ACABADO	CLAVE
BLANCO	PV - 2900 BL
BRONCE	PV - 2900 BR
CHAMPAGNE	PV - 2900 CH
CHAMPAGNE BRILLANTE	PV - 2900 CHB
NEGRO	PV - 2900 NG
MADERA NOGAL	PV - 2900 M
NATURAL	PV - 2900 N
ORO	PV - 2900 O

**Pivote centrado de Zamac**

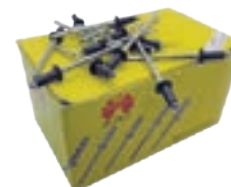
CLAVE
PV - 2900 Z

**Pivote reforzado Gama**

ACABADO	CLAVE
BLANCO	PV - 2901 BL
NEGRO	PV - 2901 NG
NATURAL	PV - 2901 N
ORO	PV - 2901 O

**Remache importado SUNO caja de 100 piezas**

ACABADO	MEDIDAS	CLAVE
NATURAL	# 42	RE - 42 N
BLANCO	# 43	RE - 43 BL
NATURAL	# 43	RE - 43 N
NEGRO	# 43	RE - 43 NG
BLANCO	# 44	RE - 44 BL
NATURAL	# 44	RE - 44 N
NEGRO	# 44	RE - 44 NG
BLANCO	# 45	RE - 45 BL
NATURAL	# 45	RE - 45 N
NEGRO	# 45	RE - 45 NG
BLANCO	# 46	RE - 46 BL
NATURAL	# 46	RE - 46 N
NEGRO	# 46	RE - 46 NG
BLANCO	# 54	RE - 54 BL
NATURAL	# 54	RE - 54 N
NEGRO	# 54	RE - 54 NG
BLANCO	# 56	RE - 56 BL
NATURAL	# 56	RE - 56 N
NEGRO	# 56	RE - 56 NG



Remachadora de 3 boquillas importada

CLAVE

RM - 3000



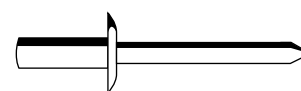
Remache INDUX en bolsa de 100 piezas

ACABADO	MEDIDAS	CLAVE
NATURAL	# 42	RE - 3100 N
BLANCO	# 43	RE - 3101 BL
NATURAL	# 43	RE - 3101 N
NEGRO	# 43	RE - 3101 NG
ORO	# 43	RE - 3101 O
BLANCO	# 44	RE - 3102 BL
BRONCE	# 44	RE - 3102 BR
CHAMPAGNE	# 44	RE - 3102 CH
G2	# 44	RE - 3102 G2
NATURAL	# 44	RE - 3102 N
NEGRO	# 44	RE - 3102 NG
ORO	# 44	RE - 3102 O
BLANCO	# 45	RE - 3103 BL
BRONCE	# 45	RE - 3103 BR
CHAMPAGNE	# 45	RE - 3103 CH
NATURAL	# 45	RE - 3103 N
NEGRO	# 45	RE - 3103 NG
ORO	# 45	RE - 3103 O
BLANCO	# 46	RE - 3104 BL
BRONCE	# 46	RE - 3104 BR
CHAMPAGNE	# 46	RE - 3104 CH
G2	# 46	RE - 3104 G2
MAPLE	# 46	RE - 3104 M
NATURAL	# 46	RE - 3104 N
NEGRO	# 46	RE - 3104 NG
ORO	# 46	RE - 3104 O
BLANCO	# 54	RE - 3105 BL
BRONCE	# 54	RE - 3105 BR
CHAMPAGNE	# 54	RE - 3105 CH
G2	# 54	RE - 3105 G2
MAPLE	# 54	RE - 3105 M
NATURAL	# 54	RE - 3105 N
NEGRO	# 54	RE - 3105 NG
ORO	# 54	RE - 3105 O
BLANCO	# 56	RE - 3106 BL
BRONCE	# 56	RE - 3106 BR
CHAMPAGNE	# 56	RE - 3106 CH
G2	# 56	RE - 3106 G2
MAPLE	# 56	RE - 3106 MA
NATURAL	# 56	RE - 3106 N
NEGRO	# 56	RE - 3106 NG
ORO	# 56	RE - 3106 O
BLANCO	# 48	RE - 3107 BL
NATURAL	# 48	RE - 3107 N
NEGRO	# 48	RE - 3107 NG



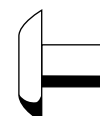
Remache de clavo sellado natural

MATERIAL	MEDIDAS	PZAS. x EMPAQUE	CLAVE
ALUMINIO / ACERO	AS - 64 (3/16" x 4/16")	500	RE - 4064 S
ALUMINIO / ACERO	AS - 66 (3/16" x 6/16")	500	RE - 4066 S
ALUMINIO / ACERO	AS - 68 (3/16" x 8/16")	500	RE - 4068 S



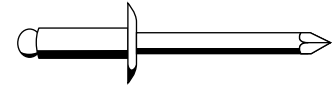
Remache de golpe carrocer natural

MATERIAL	MEDIDAS	PZAS. x EMPAQUE	CLAVE
ALUMINIO SUAVE	3/16" x 3/8"	1 KG	RE - 4001 G
ALUMINIO SUAVE	3/16" x 1/2"	1 KG	RE - 4002 G



Remache de clavo ala natural

MATERIAL	MEDIDAS	PZAS. x EMPAQUE	CLAVE
ALUMINIO / ACERO	AS - 32 (3/32" x 2/16")	2,000	RE - 1032
ALUMINIO / ACERO	AS - 34 (3/32" x 4/16")	2,000	RE - 1034
ALUMINIO / ACERO	AS - 42 (1/8" x 2/16")	1,000	RE - 2042
ALUMINIO / ACERO	AS - 43 (1/8" x 3/16")	1,000	RE - 2043
ALUMINIO / ACERO	AS - 44 (1/8" x 4/16")	1,000	RE - 2044
ALUMINIO / ACERO	AS - 45 (1/8" x 5/16")	1,000	RE - 2045
ALUMINIO / ACERO	AS - 46 (1/8" x 6/16")	1,000	RE - 2046
ALUMINIO / ACERO	AS - 48 (1/8" x 8/16")	1,000	RE - 2048
ALUMINIO / ACERO	AS - 52 (5/32" x 2/16")	1,000	RE - 3052
ALUMINIO / ACERO	AS - 54 (5/32" x 4/16")	1,000	RE - 3054
ALUMINIO / ACERO	AS - 56 (5/32" x 6/16")	1,000	RE - 3056
ALUMINIO / ACERO	AS - 58 (5/32" x 8/16")	500	RE - 3058
ALUMINIO / ACERO	AS - 510 (5/32" x 10/16")	500	RE - 3510
ALUMINIO / ACERO	AS - 62 (3/16" x 2/16")	500	RE - 4062
ALUMINIO / ACERO	AS - 64 (3/16" x 4/16")	500	RE - 4064
ALUMINIO / ACERO	AS - 66 (3/16" x 6/16")	500	RE - 4066
ALUMINIO / ACERO	AS - 68 (3/16" x 8/16")	500	RE - 4068
ALUMINIO / ACERO	AS - 610 (3/16" x 10/16")	500	RE - 4610
ALUMINIO / ACERO	AS - 612 (3/16" x 12/16")	500	RE - 4612
ALUMINIO / ACERO	AS - 614 (3/16" x 14/16")	200	RE - 4614
ALUMINIO / ACERO	AS - 616 (3/16" x 16/16")	200	RE - 4616
ALUMINIO / ACERO	AS - 84 (1/4" x 4/16")	200	RE - 5084
ALUMINIO / ACERO	AS - 86 (1/4" x 6/16")	200	RE - 5086
ALUMINIO / ACERO	AS - 88 (1/4" x 8/16")	200	RE - 5088



Remache de clavo ala ancha natural

MATERIAL	MEDIDAS	PZAS. x EMPAQUE	CLAVE
ALUMINIO / ACERO	AS - 66 (3/16" x 6/16")	500	RE - 4066 A
ALUMINIO / ACERO	AS - 68 (3/16" x 8/16")	200	RE - 4068 A
ALUMINIO / ACERO	AS - 610 (3/16" x 10/16")	200	RE - 4610 A
ALUMINIO / ACERO	AS - 612 (3/16" x 12/16")	200	RE - 4612 A
ALUMINIO / ACERO	AS - 616 (3/16" x 16/16")	200	RE - 4616 A



Remachadora reforzada INDUS

CLAVE
RE - 0000



MÁS DE 60 AÑOS APORTANDO SOLUCIONES EN FIJACIÓN

REMACHES DE CLAVO - REMACHES DE EXPANSIÓN - REMACHES PARA BALATA Y CLUTCH - REMACHES ESPECIALES
GRASERAS - ANILLOS DE RETENCIÓN - MÁQUINAS Y HERRAMIENTAS - OJILLOS

Sellapolvo automático

ACABADO	MEDIDAS	CLAVE
BLANCO	0.90 MT	SE - 3400 BL
NEGRO	0.90 MT	SE - 3400 NG
NATURAL	0.90 MT	SE - 3400 N
BLANCO	1.00 MT	SE - 3401 BL
NEGRO	1.00 MT	SE - 3401 NG
NATURAL	1.00 MT	SE - 3401 N
BLANCO	1.20 MT	SE - 3402 BL
NEGRO	1.20 MT	SE - 3402 NG
NATURAL	1.20 MT	SE - 3402 N



Sellapolvo sencillo

ACABADO	MEDIDAS	CLAVE
BLANCO	0.90 MT	SE - 3500 BL
NEGRO	0.90 MT	SE - 3500 NG
NATURAL	0.90 MT	SE - 3500 N
ORO	0.90 MT	SE - 3500 O
BLANCO	1.00 MT	SE - 3501 BL
NEGRO	1.00 MT	SE - 3501 NG
NATURAL	1.00 MT	SE - 3501 N
ORO	1.00 MT	SE - 3501 O
BLANCO	1.20 MT	SE - 3502 BL
NEGRO	1.20 MT	SE - 3502 NG
NATURAL	1.20 MT	SE - 3502 N
ORO	1.20 MT	SE - 3502 O



Mirilla 180 grados Phillips

ACABADO	CLAVE
CROMADO	MI - 2300 C
LATÓN	MI - 2300 L



Topo de piso magnetico Phillips

ACABADO	CLAVE
CROMADO	TO - 4003 C
SATINADO	TO - 4003 S



Topo de piso Phillips CODO Mod. 56

ACABADO	CLAVE
CROMADO	TO - 4001 C
LATÓN	TO - 4001 L



Resbalón de fricción chico y grande

ACABADO	CLAVE
CROMADO	RS - 3202 C
CROMADO	RS - 3202 G



Topo de piso Phillips CATARINA Mod. 54

ACABADO	CLAVE
CROMADO	TO - 4002 C
LATÓN	TO - 4002 L
CROMADO SATÍN	TO - 4002 CS



Resbalón de balín

MEDIDAS	CLAVE
10 MM	RS - 3200



Resbalón de Nylon

ACABADO	CLAVE
BLANCO	RS - 3200 BL
NEGRO	RS - 3200 NG
TRANSPARENTE	RS - 3200 T



Resbalón para baño

ACABADO	CLAVE
CROMADO	RS - 3201



Soporte para mosquitero

ACABADO	CLAVE
BLANCO	SO - 3500 BL
NEGRO	SO - 3500 NG
NATURAL	SO - 3500 N



Grapa para mosquitero

ACABADO	CLAVE
NEGRO	GN - 154 NG
BLANCO	GN - 154 BL
GRIS	GN - 154 G



Tela para mosquitero sin cortes

rollo de 10 mt.

ACABADO	MEDIDAS	CLAVE
GRIS	60 CM	TE - 3700 PG
NEGRO	60 CM	TE - 3700 PN
GRIS	75 CM	TE - 3701 PG
NEGRO	75 CM	TE - 3701 PN
GRIS	90 CM	TE - 3702 PG
NEGRO	90 CM	TE - 3702 PN
GRIS	105 CM	TE - 3703 PG
NEGRO	105 CM	TE - 3703 PN
GRIS	120 CM	TE - 3704 PG
NEGRO	120 CM	TE - 3704 PN
GRIS	150 CM	TE - 3705 PG
NEGRO	150 CM	TE - 3705 PN
GRIS	180 CM	TE - 3706 PG
NEGRO	180 CM	TE - 3706 PN
GRIS	240 CM	TE - 3707 PG
NEGRO	240 CM	TE - 3707 PN

Tela para mosquitero sin cortes

rollo de 30 mt.

ACABADO	MEDIDAS	CLAVE
GRIS	60 CM	TE - 3800 PG
NEGRO	60 CM	TE - 3800 PN
GRIS	75 CM	TE - 3801 PG
NEGRO	75 CM	TE - 3801 PN
GRIS	90 CM	TE - 3802 PG
NEGRO	90 CM	TE - 3802 PN
GRIS	105 CM	TE - 3803 PG
NEGRO	105 CM	TE - 3803 PN
GRIS	120 CM	TE - 3804 PG
NEGRO	120 CM	TE - 3804 PN
GRIS	150 CM	TE - 3805 PG
NEGRO	150 CM	TE - 3805 PN
GRIS	180 CM	TE - 3806 PG
NEGRO	180 CM	TE - 3806 PN
GRIS	240 CM	TE - 3807 PG
NEGRO	240 CM	TE - 3807 PN



Taquete de plástico AGM

DESCRIPCIÓN	MEDIDAS	CLAVE
ZAKANY	1/4"	TA - 3604
ZAKANY	5/16"	TA - 3605
ZAKANY	3/8"	TA - 3606



Taquete de plástico

DESCRIPCIÓN	MEDIDAS	CLAVE
ZAKANY	1/4"	TA - 3704
ZAKANY	5/16"	TA - 3705
ZAKANY	3/8"	TA - 3706
TIPO ZAKANY	1/4"	TA - 3704 T



Taquete de plástico

DESCRIPCIÓN	MEDIDAS	CLAVE
ANKER LARGO	1/4"	TA - 3708
ANKER CORTO	1/4"	TA - 3708 CO



Taquete de polietileno

DESCRIPCIÓN	MEDIDAS	CLAVE
ALTA DENSIDAD	1/4"	TP - 0014



Taquete de plástico

ACABADO	MEDIDAS	PZAS. x EMPAQUE	CLAVE
GRIS (con aletas) marca IMPACTO	1/4"	100	TP - 0014 A
BLANCO	5/16"	100	TP - 0516
BLANCO	3/8"	100	TP - 0038



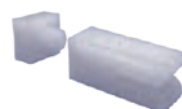
Tapón suave

MATERIAL / ACABADO	MEDIDAS	CLAVE
NYLON BLANCO	3/8"	TP - 3600 BL
NYLON GRIS	3/8"	TP - 3600 G
NYLON NEGRO	3/8"	TP - 3600 NG



Tope y ancla para ventana de 1 1/2

CLAVE
TA - 4000



Herraje para ventana sifón

CLAVE
HS - 1611



Pegamento Gunther ultra bond

DESCRIPCIÓN	CLAVE
300 ML	PG - 1200 G



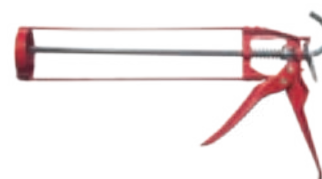
Pegamento Loctite y acelerador

DESCRIPCIÓN	CLAVE
20 ML y 170 GRS	PG - 1200 L



Pistola de Calafateo

CLAVE
PS - 2800 AM



Silicón de uso general Pumasil con antihongos

COLOR	CLAVE
BLANCO	SI - 8000 BL
NEGRO	SI - 8000 NG
TRANSPARENTE	SI - 8000 T



Silicón Pumasil acético 100 %

COLOR	CLAVE
TRANSPARENTE	SI - 8100 T



Silicón Pumasil Neutro

COLOR	CLAVE
TRANSPARENTE	SI - 8900 T



Sellador Acrílico Multiusos Pumasil

COLOR	CLAVE
BLANCO	SI - 9000 BL
GRIS	SI - 9000 G
NEGRO	SI - 9000 NG



Pumasil Poliuretano 280 ml.

COLOR	CLAVE
BLANCO	SI - 7000 BL
GRIS	SI - 7000 G
NEGRO	SI - 7000 NG



Vinil extruido para serie 1400

MEDIDAS	CLAVE
100 MT	VE - 1400
100 MT	VE - 1400 R (respaldo)

**Vinil económico**

COLOR	MEDIDAS	CLAVE
COLA DE RATA CRISTAL	3.5 MM	VI - 0000 C
COLA DE RATA GRIS	3.5 MM	VI - 0000 G
COLA DE RATA NEGRO	3.5 MM	VI - 0000 N
COLA DE RATA NEGRO	4 MM	VI - 0001 N
CUÑA NEGRO	# 10	VI - 0010 N
CUÑA BLANCO	# 11	VI - 0011 BL
CUÑA CRISTAL	# 11	VI - 0011 C
CUÑA GRIS	# 11	VI - 0011 G
CUÑA NEGRO	# 11	VI - 0011 N
CUÑA BLANCO	# 12	VI - 0012 BL
CUÑA CRISTAL	# 12	VI - 0012 C
CUÑA GRIS	# 12	VI - 0012 G
CUÑA NEGRO	# 12	VI - 0012 N
PATA NEGRO	# 13	VI - 0013 N
PATA BLANCO	# 10	VI - 1010 BL
PATA CRISTAL	# 10	VI - 1010 C
PATA GRIS	# 10	VI - 1010 G
PATA NEGRO	# 10	VI - 1010 N
PATA BLANCO	# 11	VI - 1011 BL
PATA CRISTAL	# 11	VI - 1011 C
PATA GRIS	# 11	VI - 1011 G
PATA NEGRO	# 11	VI - 1011 N
PATA BLANCO	# 12	VI - 1012 BL
PATA CRISTAL	# 12	VI - 1012 C
PATA GRIS VINIFLEX	# 12	VI - 1012 G
PATA NEGRO	# 12	VI - 1012 N
PATA NEGRO	# 13	VI - 1013 N
PATA BLANCO	# 15	VI - 1015 BL
PATA CRISTAL	# 15	VI - 1015 C
PATA GRIS	# 15	VI - 1015 G
PATA NEGRO	# 15	VI - 1015 N
PATA GRIS	# 16	VI - 1016 G
PATA NEGRO	# 16	VI - 1016 N

**Silicón Pennsylvania Uso General 100 %**

COLOR	CLAVE
BLANCO	SI - 3312 BL
NEGRO	SI - 3312 N
TRANSPARENTE	SI - 3312 T

**Pepe Silicón Pennsylvania**

COLOR	CLAVE
BLANCO	SI - 3312 BLP
NEGRO	SI - 3312 NP
TRANSPARENTE	SI - 3312 TP

**Silicón Pennsylvania 100 % grado Arquitectónico**

COLOR	CLAVE
BLANCO	SI - 3313 BL
BRONCE	SI - 3313 BR
GRIS	SI - 3313 G
NEGRO	SI - 3313 N
TRANSPARENTE	SI - 3313 T

**Silicón Pennsylvania Antihongos BC - 18**

COLOR	CLAVE
BLANCO	SI - 3309 BL
TRANSPARENTE	SI - 3309 T



Ferresilicón Pennsylvania

COLOR	CLAVE
TRANSPARENTE	SI - 3315 FT



Silicón Pennsylvania Policarbonato

COLOR	CLAVE
BLANCO	SI - 3308 BL
TRANSPARENTE NEUT.	SI - 3308 T



Silicón Neutro Pennsylvania Construcción II

COLOR	CLAVE
TRANSPARENTE	SI - 0001 T
BLANCO	SI - 0001 BL
NEGRO	SI - 0001 NG
ALUMINIO	SI - 0001 GR



Acrilastic Pennsylvania 100 %

COLOR	CLAVE
BLANCO	SI - 3300 BL
BRONCE	SI - 3300 BR
CHAMPAGNE	SI - 3300 CH
GRIS	SI - 3300 G
NEGRO	SI - 3300 N



Sellador Pennsylvania Duretán

COLOR	CLAVE
BLANCO	SI - 3311 BL
GRIS	SI - 3311 G
HUESO	SI - 3311 H
NEGRO	SI - 3311 N



Silicón Pennsylvania Fijaset 2 (espejos)

COLOR	CLAVE
BLANCO	SI - 0003 B1



Pennsylvania Anclaje Químico 70

COLOR	CLAVE
GRIS	SI - 0070 G



Pepe Sellador Pennsylvania

COLOR	CLAVE
BLANCO	SI - 3300 BLP
GRIS	SI - 3300 GP
NEGRO	SI - 3300 NP



Vinil Pennsylvania 10 kg.

COLOR	MEDIDAS	CLAVE
COLA DE RATA NEGRO	3.5 MM	VI - 0319 N
COLA DE RATA NEGRO	4 MM	VI - 319 - 4 N
CUÑA BLANCO	# 11	VI - 4011 BL
CUÑA CRISTAL	# 11	VI - 4011 C
CUÑA GRIS	# 11	VI - 4011 G
CUÑA NEGRO	# 11	VI - 4011 N
CUÑA BLANCO	# 12	VI - 4012 BL
CUÑA CRISTAL	# 12	VI - 4012 C
CUÑA GRIS	# 12	VI - 4012 G
CUÑA NEGRO	# 12	VI - 4012 N
PATA BLANCO	# 10	VI - 5010 BL
PATA CRISTAL	# 10	VI - 5010 C
PATA GRIS	# 10	VI - 5010 G
PATA NEGRO	# 10	VI - 5010 N
PATA BLANCO	# 11	VI - 5011 BL
PATA CRISTAL	# 11	VI - 5011 C
PATA GRIS	# 11	VI - 5011 G
PATA NEGRO	# 11	VI - 5011 N
PATA BLANCO	# 12	VI - 5012 BL
PATA CRISTAL	# 12	VI - 5012 C
PATA GRIS	# 12	VI - 5012 G
PATA NEGRO	# 12	VI - 5012 N
PATA CRISTAL	# 14	VI - 5014 C
PATA BLANCO	# 15	VI - 5015 BL
PATA CRISTAL	# 15	VI - 5015 C
PATA GRIS	# 15	VI - 5015 G
PATA NEGRO	# 15	VI - 5015 N
PATA BLANCO	# 16	VI - 5016 BL



Tu aliado perfecto en cancelería y ventanería



Silicón Dowcorning 781

COLOR	CLAVE
BLANCO	SI - 3302 BL
NEGRO	SI - 3302 N
TRANSPARENTE	SI - 3302 T

**Silicón Dowcorning multiusos**

COLOR	CLAVE
BLANCO	SI - 3318 BL
NEGRO	SI - 3318 N
TRANSPARENTE	SI - 3318 T

**Yeso piedra 20 bolsas de 1 kg.**

DESCRIPCIÓN	CLAVE
BOTE DE 20 KG	YP - 0000

**Bisagra tipo americano**

ACABADO	BOLSAS x EMPAQUE (CIENTOS)	PZAS. x EMPAQUE	CLAVE
COBRIZO	5	500	BA - 2400 CB
LATÓN ANTIGUO	5	500	BA - 2400 LA
NEGRO	5	500	BA - 2400 NG
NIKELADO	5	500	BA - 2400 NK

**Bisagra bidimensional 26 mm.**

ACABADO	MEDIDAS	PZAS. x EMPAQUE	CLAVE
GALVANIZADA	COBERT. COMP. 26 mm	200	BD - 1026 C
GALVANIZADA	COBERT. MEDIA. 26 mm	200	BD - 1026 M
GALVANIZADA	COBERT. INTER. 26 mm	200	BD - 1026 I

**Bisagra bidimensional 35 mm.**

ACABADO	MEDIDAS	PZAS. x EMPAQUE	CLAVE
GALVANIZADA	COBERT. COMP. 35 mm	200	BD - 1035 C
GALVANIZADA	COBERT. MEDIA 35 mm	200	BD - 1035 M
GALVANIZADA	COBERT. INTER. 35 mm	200	BD - 1035 I

**Bisagra hidraulica clip on 35 mm.**

ACABADO	MEDIDAS	PZAS. x EMPAQUE	CLAVE
GALVANIZADA	COBERT. COMP. 35 mm	200	BD - 2035 HC
GALVANIZADA	COBERT. MEDIA 35 mm	200	BD - 2035 HM
GALVANIZADA	COBERT. INTER. 35 mm	200	BD - 2035 HI

**Bumpers**

MATERIAL	MEDIDAS	PZAS. x EMPAQUE	CLAVE
SILICÓN	10 x 3 mm	1,000	BP - 2003
SILICÓN	12 x 4 mm	1,000	BP - 3004

**Broca avellanadora**

MEDIDAS	PZAS. x EMPAQUE	CLAVE
7/64" # 6	300	BR - 1606 AV
1/8" # 8	300	BR - 1608 AV
9/64" # 10	300	BR - 1610 AV

**Broca para bisagra bidimensional**

MEDIDAS	PZAS. x EMPAQUE	CLAVE
25 mm	200	BR - 1625
35 mm	100	BR - 1635



Carretilla AGM para closet

MATERIAL	JUEGOS. x EMPAQUE	CLAVE
D- 40 ACERO Y NYLON	50	CA - 9000
D- 400 ACERO Y NYLON	50	CA - 9100
D- 500 ACERO Y NYLON	50	CA - 9200



D - 40



D - 400



D - 500

Riel tipo U20

ACABADO	MEDIDAS	CLAVE
LAMINA	2.00 MTS	RI - 5020
LAMINA	3.00 MTS	RI - 5030



Corredera extensión

ACABADO	MEDIDAS	JUEGOS x EMPAQUE	CLAVE
GALVANIZADA	(35 mm) 25 cm	20	CE - 3525
GALVANIZADA	(35 mm) 30 cm	20	CE - 3530
GALVANIZADA	(35 mm) 35 cm	20	CE - 3535
GALVANIZADA	(35 mm) 40 cm	20	CE - 3540
GALVANIZADA	(35 mm) 45 cm	20	CE - 3545
GALVANIZADA	(35 mm) 50 cm	20	CE - 3550
GALVANIZADA	(35 mm) 55 cm	20	CE - 3555
GALVANIZADA	(35 mm) 60 cm	20	CE - 3560



Corredera tipo europea

ACABADO	MEDIDAS	JUEGOS x EMPAQUE	CLAVE
BLANCO	25 cm	25	CO - 1025
BLANCO	30 cm	25	CO - 1030
BLANCO	35 cm	25	CO - 1035
BLANCO	40 cm	25	CO - 1040
BLANCO	45 cm	25	CO - 1045
BLANCO	50 cm	25	CO - 1050
BLANCO	55 cm	25	CO - 1055
BLANCO	60 cm	25	CO - 1060



Inserto con tope

MATERIAL	MEDIDAS	PZAS. x EMPAQUE	CLAVE	BOLSAS x EMPAQUE (MILES)
ZAMAC	1/4 x 13 mm	10,000	IN - 1701	10
ZAMAC	1/4 x 20 mm	10,000	IN - 1702	10
ZAMAC	5/16 x 13 mm	10,000	IN - 1801	10
ZAMAC	3/8 x 15 mm	10,000	IN - 1901	10



Jaladera de barra hueca

MATERIAL	MEDIDAS	PZAS. x EMPAQUE	CLAVE
ACERO INOX. 201	64/114 mm	50	JA - 8000 AI
ACERO INOX. 201	96/146 mm	50	JA - 8001 AI
ACERO INOX. 201	128/178 mm	50	JA - 8002 AI
ACERO INOX. 201	160/210 mm	50	JA - 8003 AI



Jaladera tipo T

MATERIAL	MEDIDAS	PZAS. x EMPAQUE	CLAVE
ACERO INOX. 201	38 mm x 40 mm	50 y 500	JA - 9001AI



Pistones neumaticos

MEDIDAS	PZAS. x EMPAQUE	CLAVE
50 N	25	PN - 1000
60 N	25	PN - 1001
80 N	25	PN - 1002
100 N	25	PN - 1003
150 N	25	PN - 1004



Chapa de bola FMX

DESCRIPCIÓN	ACABADO	JUEGOS x EMPAQUE	CLAVE
PARA BAÑO	SATIN	25	CH - 3000 BS
PARA BAÑO	LATÓN ANTIGÜO	25	CH - 3010 BLA
PARA BAÑO	LATÓN BRILLANTE	25	CH - 3020 BLB
PARA BAÑO	NEGRO NIQUELADO	25	CH - 3030 BNN
PARA RECAMARA	SATIN	25	CH - 3001 BS
PARA RECAMARA	LATÓN ANTIGÜO	25	CH - 3011 BLA
PARA RECAMARA	LATÓN BRILLANTE	25	CH - 3021 BLB
PARA RECAMARA	NEGRO NIQUELADO	25	CH - 3031 BNN

**Bocallave redonda fmx**

MATERIAL	JUEGOS x EMPAQUE	CLAVE
ACERO INOX. 201	5	BL - 1000 R

**Cerradura fmx de 4 bulones**

MATERIAL	MEDIDAS	PZAS. x EMPAQUE	CLAVE
ACERO INOX. 304	4 BULONES	20	CH - 1000

**Cerradura fmx de 3 bulones**

MATERIAL	MEDIDAS	PZAS. x EMPAQUE	CLAVE
ACERO	3 BULONES	20	CH - 1100

**Chapa de seguridad adicional con tetrallave fmx**

MATERIAL	JUEGOS x EMPAQUE	CLAVE
ACERO	20	CH - 1200

**Cilindro fmx 5 llaves alta seguridad**

ACABADO	MEDIDAS	PIEZAS x EMPAQUE	CLAVE
SATINADO	60 mm	10	CL - 2000
SATINADO	70 mm	10	CL - 2002

**Cilindro fmx 5 llaves con mariposa**

ACABADO	MEDIDAS	PIEZAS x EMPAQUE	CLAVE
SATINADO	60 mm	10	CL - 2001
SATINADO	70 mm	10	CL - 2004

**Manija y bocallave para ch - 1000 fmx**

MATERIAL	PIEZAS x EMPAQUE	CLAVE
ACERO INOX. 201	20	MA - 1100

**Cerradura de barra con tetrallave fmx**

MATERIAL	PIEZAS x EMPAQUE	CLAVE
ACERO DERECHA	25	CH - 5000 D
ACERO IZQUIERDA	25	CH - 5000 I

**Cerradura de sobreponer con tetrallave fmx**

MATERIAL	PIEZAS x EMPAQUE	CLAVE
ACERO CIL. LATÓN DER.	24	CH - 5500 D
ACERO CIL. LATÓN IZO.	24	CH - 5500 I





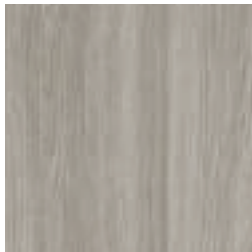
Formato: 1.22m x 2.44m

Láminas decorativas enchapadas de excepcional dureza y durabilidad, fabricadas a partir de resinas celulósicas a alta temperatura y presión.

Todos los laminados de 0.7 mm y 0.8 mm son postformables a excepción de la lámina F400 Aluminio.

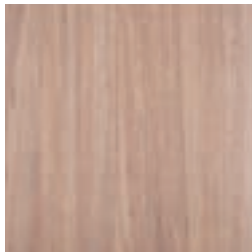
ENTREGA EXPRESS

F570 OLIVO



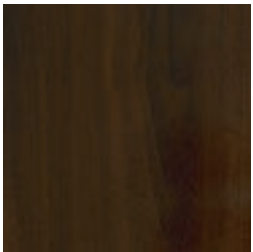
ACABADO: TEXTURIZADO
ESPESOR: 0.7mm

F522 ROBLE FLOR MORADO



ACABADO: TEXTURIZADO
ESPESOR: 0.7mm

F521 NOGAL



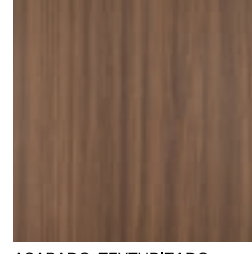
ACABADO: TEXTURIZADO
ESPESOR: 0.7mm

F934 CAMEL OAK



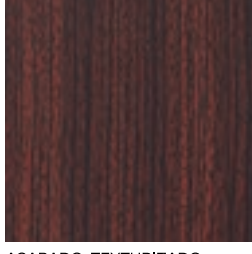
ACABADO: TEXTURIZADO
ESPESOR: 0.7mm

F931 PORTO



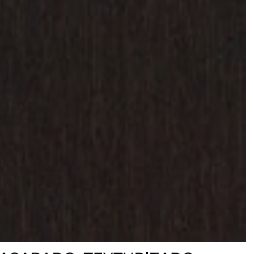
ACABADO: TEXTURIZADO
ESPESOR: 0.7mm

F935 PALOROSA



ACABADO: TEXTURIZADO
ESPESOR: 0.7mm

F551 WENGUE



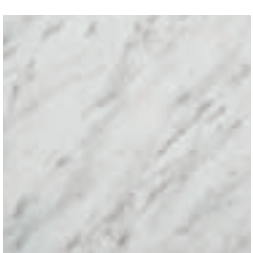
ACABADO: TEXTURIZADO
ESPESOR: 0.7mm

F630 BLANCO NIEVE



ACABADO: BRILLANTE
TEXTURIZADO
ESPESOR: 0.6mm
0.7mm

F721 MÁRMOL CARRARA



ACABADO: TEXTURIZADO
ESPESOR: 0.7mm

F725 GRANITO NOVO



ACABADO: BRILLANTE
TEXTURIZADO
ESPESOR: 0.6mm
0.7mm



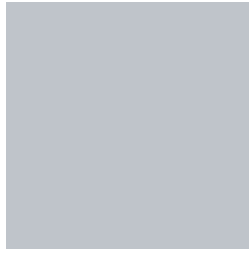
ENTREGA EXPRESS

F611 NEGRO



ACABADO: BRILLANTE
TEXTURIZADO
ESPESOR: 0.6mm
0.7mm

F623 GRIS



ACABADO: BRILLANTE
TEXTURIZADO
ESPESOR: 0.6mm
0.7mm

F643 GRIS HUMO



ACABADO: TEXTURIZADO
ESPESOR: 0.7mm

F615 ROJO



ACABADO: BRILLANTE
TEXTURIZADO
ESPESOR: 0.7mm

F649 LILA



ACABADO: BRILLANTE
TEXTURIZADO
ESPESOR: 0.7mm

F685 FUCSIA



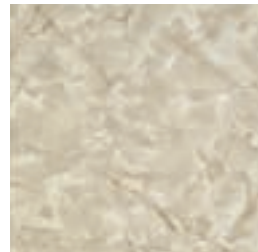
ACABADO: TEXTURIZADO
ESPESOR: 0.7mm

F626 LÚCUMA



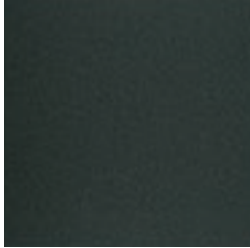
ACABADO: BRILLANTE
TEXTURIZADO
ESPESOR: 0.7mm

F742 MÁRMOL ÓNIX



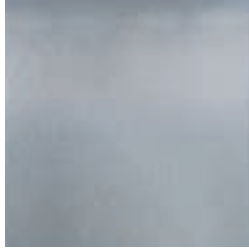
ACABADO: BRILLANTE
ESPESOR: 0.7mm

F741 GRANITINO



ACABADO: BRILLANTE
TEXTURIZADO
ESPESOR: 0.7mm

F400 ALUMINIO



ACABADO: ALUMINIO
ESPESOR: 0.8mm

F900AS METALIC BRUSH



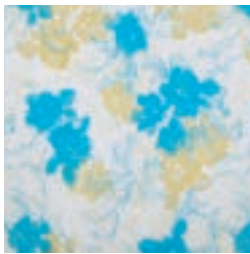
ACABADO: METALIC BRUSH
ESPESOR: 0.8mm

F880 HOJAS



ACABADO: TEXTURIZADO
ESPESOR: 0.7mm

F817 FLORAL CELESTE



ACABADO: TEXTURIZADO
ESPESOR: 0.7mm



Brida de lámina para closet

MATERIAL	MEDIDAS	JUEGOS x MASTER	JUEGOS x EMPAQUE	CLAVE
NIQUEL	1"	300	50	BR - 4000



Brida cerrada cocol

MATERIAL	MEDIDAS	PZAS. x MASTER	PZAS. x EMPAQUE	CLAVE
CROMO	1/2"	200	20	BR - 5000



Brida cerrada

MATERIAL	MEDIDAS	PZAS. x MASTER	PZAS. x EMPAQUE	CLAVE
CROMO	1"	200	100	BR - 5010



Brida abierta

MATERIAL	MEDIDAS	PZAS. x MASTER	PZAS. x EMPAQUE	CLAVE
CROMO	1"	200	100	BR - 5011



Brida ovalada zapatito

MATERIAL	MEDIDAS	PZAS. x MASTER	PZAS. x EMPAQUE	CLAVE
NIQUEL	1"	600	100	BR - 5020



Brida reforzada cocol

MATERIAL	MEDIDAS	PZAS. x MASTER	PZAS. x EMPAQUE	CLAVE
CROMO	1"	200	100	BR - 5030



SopORTE corto abierto

MATERIAL	MEDIDAS	PZAS. x MASTER	PZAS. x EMPAQUE	CLAVE
CROMO	1/2"	300	20	SO - 4001
CROMO	1"	100	20	SO - 4011

**SopORTE corto cerrado**

MATERIAL	MEDIDAS	PZAS. x MASTER	PZAS. x EMPAQUE	CLAVE
CROMO	1/2"	300	20	SO - 4000
CROMO	1"	100	20	SO - 4010

**SopORTE largo abierto**

MATERIAL	MEDIDAS	PZAS. x MASTER	PZAS. x EMPAQUE	CLAVE
CROMO	1/2"	300	20	SO - 4003
CROMO	1"	100	20	SO - 4013

**SopORTE largo cerrado**

MATERIAL	MEDIDAS	PZAS. x MASTER	PZAS. x EMPAQUE	CLAVE
CROMO	1/2"	300	20	SO - 4002
CROMO	1"	100	20	SO - 4012

**SopORTE ovalado abierto**

MATERIAL	MEDIDAS	PZAS. x MASTER	PZAS. x EMPAQUE	CLAVE
NIKEL	1/2"	200	100	SO - 4021

**Tubo ovalado**

ACABADO	MEDIDAS	CLAVE
CROMO	5/8" x 1 1/8" x 3 MTS	TO - 1303
CROMO	5/8" x 1 1/8" x 6 MTS	TO - 1306

Tubo redondo

ACABADO	MEDIDAS	CLAVE
CROMO	1 x 3 MTS	TR - 1003 C
NEGRO	1 x 3 MTS	TR - 1003 NG
CROMO	1 x 6 MTS	TR - 1006 C
CROMO	1/2" x 3 MTS	TR - 1203 C
CROMO	1/2" x 6 MTS	TR - 1206 C



Tuerca Inserto T - Nut

MATERIAL	MEDIDAS	PZAS. x EMPAQUE	CLAVE
ACERO GALVANIZADO	1/4 x 12 mm	4,000	TN - 3500
ACERO GALVANIZADO	5/16 x 12 mm	4,000	TN - 4500



Resbalón ajax

MATERIAL	BOLSAS x EMPAQUE	PZAS. x EMPAQUE	CLAVE
lámina	4	1,000	RS - 4200



Arandela con neopreno integrado

ACABADO	MEDIDAS	PZAS. x EMPAQUE (A GRANEL)	CLAVE
GALVANIZADO	14 mm	15,000	AR - 0002
GALVANIZADO	16 mm	10,000	AR - 0003



Armella abierta y cerrada

ACABADO	MEDIDAS	PZAS. x EMPAQUE	CLAVE
GALVANIZADA ABIERTA	3/16 x 3"	100	AM - 316 A
GALVANIZADA CERRADA	3/16 x 3"	100	AM - 316 C
GALVANIZADA ABIERTA	1/4 x 3 7/8"	100	AM - 14 A
GALVANIZADA CERRADA	1/4 x 3 7/8"	100	AM - 14 C
GALVANIZADA ABIERTA	5/16 x 4 1/4"	100	AM - 516 A
GALVANIZADA CERRADA	5/16 x 4 1/4"	100	AM - 516 C
GALVANIZADA ABIERTA	3/8 x 4 5/8"	100	AM - 38 A
GALVANIZADA CERRADA	3/8 x 4 5/8"	100	AM - 38 C



Birlo para techo

con accesorios

ACABADO	MEDIDAS	JUEGOS x EMPAQUE	CLAVE
TROPICALIZADO	3/16 x 4"	2,000	BI - 3000
TROPICALIZADO	3/16 x 5"	2,000	BI - 3001
TROPICALIZADO	3/16 x 6"	2,000	BI - 3002
TROPICALIZADO	3/16 x 7"	1,000	BI - 3003
TROPICALIZADO	3/16 x 8"	1,000	BI - 3004
TROPICALIZADO	3/16 x 9"	1,000	BI - 3005
TROPICALIZADO	3/16 x 10"	1,000	BI - 3006
TROPICALIZADO	3/16 x 12"	1,000	BI - 3007
TROPICALIZADO	3/16 x 14"	1,000	BI - 3008
TROPICALIZADO	1/4 x 8"	500	BI - 4004
TROPICALIZADO	1/4 x 10"	500	BI - 4006
TROPICALIZADO	1/4 x 12"	500	BI - 4007
TROPICALIZADO	1/4 x 14"	500	BI - 4008



Tornillo aglomerado sin nibs

cabeza plana, phillips



ACABADO	MEDIDAS	PZAS. x EMP. (A GRANEL)	CLAVE	BOLSAS x EMP. (CIENTOS)	CLAVE
LATONADO	6 x 1/2"	30,000	TA - 1110 LT	----	----
NIQUELADO	6 x 1/2"	30,000	TA - 1110 NK	----	----
LATONADO	6 x 5/8"	25,000	TA - 1111 LT	----	----
NIQUELADO	6 x 5/8"	25,000	TA - 1111 NK	----	----
LATONADO	8 x 3/4"	20,000	TA - 2012 LT	200	TA - 2012 LT EC
NIQUELADO	8 x 3/4"	20,000	TA - 2012 NK	200	TA - 2012 NK EC
LATONADO	8 x 1"	13,000	TA - 2013 LT	130	TA - 2013 LT EC
NIQUELADO	8 x 1"	13,000	TA - 2013 NK	130	TA - 2013 NK EC



Tornillo aglomerado

Cabeza plana, cuadro + phillips



ACABADO	MEDIDAS	PZAS. x EMPAQUE (A GRANEL)	CLAVE
NEGRO	8 x 3/4"	20,000	TA - 2012 C
NEGRO	8 x 1"	13,000	TA - 2013 C
NEGRO	8 x 1 1/4"	10,000	TA - 2014 C
NEGRO	8 x 1 1/2"	8,000	TA - 2015 C
NEGRO	8 x 1 3/4"	6,000	TA - 2016 C
NEGRO	8 x 2"	5,000	TA - 2017 C
NEGRO	8 x 2 1/2"	3,600	TA - 2018 C
NEGRO	8 x 3"	2,500	TA - 2019 C



Tornillo Aglomerado Con Nibs

Cabeza Plana, Phillips,
A Granel Y Bolsas De 100 Pzas.



ACABADO	MEDIDAS	PZAS. x EMP. (A GRANEL)	CLAVE	BOLSAS x EMP. (CIENTOS)	CLAVE
NEGRO	6 x 1/2 "	30,000	TA - 1010	350	TA - 1010 EC
GALVANIZADO	6 x 1/2 "	30,000	TA - 1010 G	----	----
GALVANIZADO AMARILLO	6 x 1/2 "	30,000	TA - 1010 GA	----	----
LATONADO	6 x 1/2 "	30,000	TA - 1010 LT	350	TA - 1010 LT EC
NIQUELADO	6 x 1/2 "	30,000	TA - 1010 NK	350	TA - 1010 NK EC
NEGRO	6 x 5/8 "	25,000	TA - 1011	300	TA - 1011 EC
GALVANIZADO	6 x 5/8 "	25,000	TA - 1011 G	----	----
GALVANIZADO AMARILLO	6 x 5/8 "	25,000	TA - 1011 GA	----	----
LATONADO	6 x 5/8 "	25,000	TA - 1011 LT	300	TA - 1011 LT EC
NIQUELADO	6 x 5/8 "	25,000	TA - 1011 NK	300	TA - 1011 NK EC
NEGRO	6 x 3/4 "	22,000	TA - 1012	250	TA - 1012 EC
NEGRO	6 x 1 "	16,000	TA - 1013	160	TA - 1013 EC
NEGRO	6 x 1 1/4 "	13,000	TA - 1014	140	TA - 1014 EC
NEGRO	6 x 1 1/2 "	10,500	TA - 1015	100	TA - 1015 EC
NEGRO	6 x 2 "	6,000	TA - 1016	75	TA - 1016 EC
NEGRO	8 x 3/4 "	20,000	TA - 2012	200	TA - 2012 EC
NEGRO	8 x 1 "	13,000	TA - 2013	130	TA - 2013 EC
NEGRO	8 x 1 1/4 "	10,000	TA - 2014	110	TA - 2014 EC
NEGRO	8 x 1 1/2 "	8,000	TA - 2015	90	TA - 2015 EC
NEGRO	8 x 1 3/4 "	6,000	TA - 2016	70	TA - 2016 EC
NEGRO	8 x 2 "	5,000	TA - 2017	60	TA - 2017 EC
NEGRO	8 x 2 1/2 "	3,600	TA - 2018	45	TA - 2018 EC
NEGRO	8 x 3 "	2,500	TA - 2019	45	TA - 2019 EC
NEGRO	10 x 3/4 "	15,000	TA - 4012	----	----
NEGRO	10 x 1 "	10,000	TA - 4013	110	TA - 4013 EC
NEGRO	10 x 1 1/4 "	8,000	TA - 4014	85	TA - 4014 EC
NEGRO	10 x 1 1/2 "	6,000	TA - 4015	80	TA - 4015 EC
NEGRO	10 x 1 3/4 "	5,000	TA - 4016	60	TA - 4016 EC
NEGRO	10 x 2 "	4,000	TA - 4017	50	TA - 4017 EC
NEGRO	10 x 2 1/2 "	2,800	TA - 4018	40	TA - 4018 EC
NEGRO	10 x 3 "	2,400	TA - 4019	32	TA - 4019 EC
NEGRO	10 x 3 1/2 "	1,600	TA - 4020	32	TA - 4020 EC
NEGRO	10 x 4 "	1,600	TA - 4021	----	----
NEGRO	12 x 1 1/2 "	4,000	TA - 6015	55	TA - 6015 EC
NEGRO	12 x 2 "	3,000	TA - 6016	40	TA - 6016 EC
NEGRO	12 x 2 1/2 "	2,000	TA - 6017	26	TA - 6017 EC
NEGRO	12 x 3 "	1,800	TA - 6018	30	TA - 6018 EC
NEGRO	12 x 3 1/2 "	1,500	TA - 6019	28	TA - 6019 EC
NEGRO	12 x 4 "	1,200	TA - 6020	23	TA - 6020 EC
NEGRO	14 x 1 1/2 "	4,000	TA - 7015	38	TA - 7015 EC
NEGRO	14 x 2 "	2,500	TA - 7016	35	TA - 7016 EC
NEGRO	14 x 2 1/2 "	1,800	TA - 7017	28	TA - 7017 EC
NEGRO	14 x 3 "	1,700	TA - 7018	24	TA - 7018 EC
NEGRO	14 x 3 1/2 "	1,500	TA - 7019	20	TA - 7019 EC
NEGRO	14 x 4 "	1,000	TA - 7020	18	TA - 7020 EC



Pija

Cabeza fijadora, combinada, caja con 100 pzas.



ACABADO	MEDIDAS	CLAVE
GALVANIZADO	8 x 1/2"	PI - 2710 F
GALVANIZADO	8 x 3/4"	PI - 2711 F
GALVANIZADO	8 x 1"	PI - 2712 F
GALVANIZADO	8 x 1 1/4"	PI - 2721 F
GALVANIZADO	8 x 1 1/2"	PI - 2713 F
GALVANIZADO	8 x 2"	PI - 2714 F
GALVANIZADO	10 x 1/2"	PI - 2715 F
GALVANIZADO	10 x 3/4"	PI - 2716 F
GALVANIZADO	10 x 1"	PI - 2717 F
GALVANIZADO	10 x 1 1/2"	PI - 2718 F
GALVANIZADO	10 x 2"	PI - 2719 F



Pija inoxidable

Fijadora combinada caja con 100 pzas.



MATERIAL	MEDIDAS	CLAVE
ACERO INOXIDABLE 304	8 x 1/2"	PI - 2710 FAI
ACERO INOXIDABLE 304	8 x 3/4"	PI - 2711 FAI
ACERO INOXIDABLE 304	8 x 1"	PI - 2712 FAI
ACERO INOXIDABLE 304	8 x 1 1/2"	PI - 2713 FAI
ACERO INOXIDABLE 304	10 x 1/2"	PI - 2715 FAI
ACERO INOXIDABLE 304	10 x 3/4"	PI - 2716 FAI
ACERO INOXIDABLE 304	10 x 1"	PI - 2717 FAI
ACERO INOXIDABLE 304	10 x 1 1/2"	PI - 2718 FAI
ACERO INOXIDABLE 304	10 x 2"	PI - 2719 FAI



Pijas punta guía

Cabeza fijadora, Phillips, caja con 100 pzas.



ACABADO	MEDIDAS	CLAVE
GALVANIZADO	8 x 1"	PI - 3001
GALVANIZADO	8 x 1 1/2"	PI - 3002
GALVANIZADO	10 x 1"	PI - 3007
GALVANIZADO	10 x 1 1/2"	PI - 3008



Pija plana

Cabeza plana, Phillips, caja con 100 pzas.



ACABADO	MEDIDAS	CLAVE
GALVANIZADO	8 x 1/2"	PI - 2700 N
PAVONADO	8 x 1/2"	PI - 2700 P
GALVANIZADO	8 x 3/4"	PI - 2701 N
PAVONADO	8 x 3/4"	PI - 2701 P
GALVANIZADO	8 x 1"	PI - 2702 N
PAVONADO	8 x 1"	PI - 2702 P
GALVANIZADO	A GRANEL 8 x 1"	PI - 2702 NG
GALVANIZADO	8 x 1 1/2"	PI - 2703 N
PAVONADO	8 x 1 1/2"	PI - 2703 P
GALVANIZADO	8 x 2"	PI - 2704 N
PAVONADO	8 x 2"	PI - 2704 P
GALVANIZADO	10 x 1/2"	PI - 2705 N
PAVONADO	10 x 1/2"	PI - 2705 P
GALVANIZADO	10 x 3/4"	PI - 2706 N
PAVONADO	10 x 3/4"	PI - 2706 P
GALVANIZADO	10 x 1"	PI - 2707 N
PAVONADO	10 x 1"	PI - 2707 P
GALVANIZADO	10 x 1 1/2"	PI - 2708 N
PAVONADO	10 x 1 1/2"	PI - 2708 P
GALVANIZADO	10 x 2"	PI - 2709 N
PAVONADO	10 x 2"	PI - 2709 P



Pija fijadora combinada

Cabeza fijadora, phillips-ranurado



ACABADO	MEDIDAS	PZAS. x EMPAQUE (A GRANEL)	CLAVE
GALVANIZADO	4 x 3/8"	50,000	PI - 2510 FM
GALVANIZADO	6 x 3/8"	27,000	PI - 2599 FM
GALVANIZADO	6 x 1/2"	27,000	PI - 2610 FM
GALVANIZADO	6 x 3/4"	18,000	PI - 2611 FM
GALVANIZADO	6 x 1"	13,000	PI - 2612 FM
GALVANIZADO	6 x 1 1/4"	10,000	PI - 2613 FM
GALVANIZADO	6 x 1 1/2"	8,000	PI - 2614 FM
GALVANIZADO	6 x 2"	5,000	PI - 2615 FM
GALVANIZADO	8 x 1/2"	20,000	PI - 2710 FM
GALVANIZADO	8 x 3/4"	13,000	PI - 2711 FM
LATONADO	8 x 3/4"	13,000	PI - 2711 FL
GALVANIZADO	8 x 1"	10,000	PI - 2712 FM
LATONADO	8 x 1"	10,000	PI - 2712 FL
PAVONADO	8 X 1"	10,000	PI - 2712 FP
GALVANIZADO	8 x 1 1/4"	7,500	PI - 2713 FM
GALVANIZADO	8 x 1 1/2"	6,000	PI - 2714 FM
GALVANIZADO	8 x 2"	4,000	PI - 2715 FM
GALVANIZADO	8 x 2 1/2"	2,600	PI - 2716 FM
GALVANIZADO	8 x 3"	1,500	PI - 2717FM
GALVANIZADO	10 x 1/2"	14,000	PI - 2810 FM
GALVANIZADO	10 x 3/4"	10,000	PI - 2811 FM
GALVANIZADO	10 x 1"	7,000	PI - 2812 FM
GALVANIZADO	10 x 1 1/4"	5,500	PI - 2813 FM
GALVANIZADO	10 x 1 1/2"	4,500	PI - 2814 FM
GALVANIZADO	10 x 2"	3,000	PI - 2815 FM
GALVANIZADO	10 x 2 1/2"	2,000	PI - 2816 FM
GALVANIZADO	10 x 3"	1,500	PI - 2817 FM
GALVANIZADO	12 x 3/4"	7,500	PI - 2911 FM
GALVANIZADO	12 x 1"	6,000	PI - 2912 FM
GALVANIZADO	12 x 1 1/4"	5,000	PI - 2913 FM
GALVANIZADO	12 x 1 1/2"	3,500	PI - 2914 FM
GALVANIZADO	12 x 2"	2,500	PI - 2915 FM
GALVANIZADO	12 x 2 1/2"	1,500	PI - 2916 FM
GALVANIZADO	12 x 3"	1,000	PI - 2917 FM
GALVANIZADO	14 x 3/4"	6,000	PI - 3011 FM
GALVANIZADO	14 x 1"	4,000	PI - 3012 FM
GALVANIZADO	14 x 1 1/4"	4,000	PI - 3013 FM
GALVANIZADO	14 x 1 1/2"	3,000	PI - 3014 FM
GALVANIZADO	14 x 2"	2,000	PI - 3015 FM
GALVANIZADO	14 x 2 1/2"	1,400	PI - 3016 FM
GALVANIZADO	14 x 3"	1,000	PI - 3017 FM

Pija Plana a granel

Phillips



ACABADO	MEDIDAS	PZAS. x EMPAQUE (A GRANEL)	CLAVE
GALVANIZADO	8 x 2 1/2"	2,800	PI - 2706 PP
GALVANIZADO	8 x 3"	2,000	PI - 2707 PP
GALVANIZADO	10 x 2"	3,300	PI - 2805 PP
GALVANIZADO	10 x 2 1/2"	2,200	PI - 2806 PP
GALVANIZADO	10 x 3"	1,600	PI - 2807 PP



Pija inoxidable

Cabeza plana, Phillips caja con 100 pzas.



MATERIAL	MEDIDAS	CLAVE
ACERO INOXIDABLE 304	8 x 1/2"	PI - 2700 AI
ACERO INOXIDABLE 304	8 x 3/4"	PI - 2701 AI
ACERO INOXIDABLE 304	8 x 1"	PI - 2702 AI
ACERO INOXIDABLE 304	8 x 1 1/2"	PI - 2703 AI
ACERO INOXIDABLE 304	10 x 1/2"	PI - 2705 AI
ACERO INOXIDABLE 304	10 x 3/4"	PI - 2706 AI
ACERO INOXIDABLE 304	10 x 1"	PI - 2707 AI
ACERO INOXIDABLE 304	10 x 1 1/2"	PI - 2708 AI
ACERO INOXIDABLE 304	10 x 2"	PI - 2709 AI
ACERO INOXIDABLE 304	10 x 3"	PI - 2736 AI
ACERO INOXIDABLE 304	10 x 4"	PI - 2746 AI



Tabla roca punta de broca

Cabeza plana, phillips



ACABADO	MEDIDAS	PZAS. x EMPAQUE (A GRANEL)	CLAVE
GALVANIZADO	6 x 1"	15,000	TRPB - 61
GALVANIZADO	6 x 1 1/4"	10,000	TRPB - 6114
GALVANIZADO	6 x 1 5/8"	7,000	TRPB - 6158
GALVANIZADO	8 x 3"	2,300	TRPB - 83



Pija punta de broca

Cabeza hexagonal



ACABADO	MEDIDAS	PZAS. x EMPAQUE (A GRANEL)	CLAVE
GALVANIZADO	8 x 1/2"	20,000	PH - 1010
GALVANIZADO	10 x 3/4"	10,000	PH - 2011
GALVANIZADO	10 x 1"	8,000	PH - 2012
GALVANIZADO	14 x 3/4"	6,000	PH - 3011
GALVANIZADO	14 x 1"	5,000	PH - 3012
GALVANIZADO	14 x 1 1/4"	3,800	PH - 3013
GALVANIZADO	14 x 1 1/2"	2,800	PH - 3014
GALVANIZADO	14 x 2"	2,000	PH - 3015
GALVANIZADO	14 x 2 1/2"	1,600	PH - 3016
GALVANIZADO	14 x 3"	1,300	PH - 3017
GALVANIZADO	14 x 4"	1,000	PH - 3019



Pija punta de broca con arandela integrada

ACABADO	MEDIDAS	PZAS. x EMPAQUE (A GRANEL)	CLAVE
GALVANIZADO	14 x 3/4"	3,800	PH - 3011 A
GALVANIZADO	14 x 1"	3,000	PH - 3012 A
GALVANIZADO	14 x 1 1/2"	2,000	PH - 3014 A
GALVANIZADO	14 x 2"	1,800	PH - 3015 A



Pija k lath punta de broca

Cabeza fijadora, phillips



ACABADO	MEDIDAS	PZAS. x EMPAQUE (A GRANEL)	CLAVE
GALVANIZADA	8 x 1/2"	15,000	PE - 4010
GALVANIZADA	8 x 3/4"	12,000	PE - 4011
GALVANIZADA	8 x 1"	9,000	PE - 4012
GALVANIZADA	8 x 1 1/4"	6,500	PE - 4013
GALVANIZADA	8 x 1 1/2"	5,000	PE - 4014
GALVANIZADA	8 x 1 5/8"	4,500	PE - 4015
GALVANIZADA	8 x 2"	4,000	PE - 4016



Pija ab

Cabeza hexagonal



ACABADO	MEDIDAS	PZAS. x EMPAQUE (A GRANEL)	CLAVE
GALVANIZADA	14 x 3/4"	5,500	PH - 4011
GALVANIZADA	14 x 1"	4,000	PH - 4012
GALVANIZADA	14 x 1 1/4"	3,500	PH - 4013
GALVANIZADA	14 x 1 1/2"	2,800	PH - 4014
GALVANIZADA	14 x 2"	2,000	PH - 4015
GALVANIZADA	14 x 2 1/2"	1,500	PH - 4016
GALVANIZADA	14 x 3"	1,200	PH - 4017



Tornillo estufa galvanizado

Cabeza de gota, phillips-ranurado



ACABADO	MEDIDAS	PZAS. x EMPAQUE (A GRANEL)	CLAVE
GALVANIZADO	1/8 x 2 1/2"	4,000	TE - 1016
GALVANIZADO	5/32 x 1/2"	17,000	TE - 2010
GALVANIZADO	5/32 x 3/4"	12,000	TE - 2011
GALVANIZADO	5/32 x 1"	11,000	TE - 2012
GALVANIZADO	5/32 x 1 1/4"	8,000	TE - 2013
GALVANIZADO	5/32 x 1 1/2"	6,500	TE - 2014
GALVANIZADO	5/32 x 2"	4,000	TE - 2015
GALVANIZADO	3/16 x 1/2"	11,000	TE - 3010
GALVANIZADO	3/16 x 3/4"	9,000	TE - 3011
GALVANIZADO	3/16 x 1"	7,000	TE - 3012
GALVANIZADO	3/16 x 1 1/4"	6,000	TE - 3013
GALVANIZADO	3/16 x 1 1/2"	5,000	TE - 3014
GALVANIZADO	3/16 x 2"	3,000	TE - 3015
GALVANIZADO	3/16 x 2 1/2"	2,500	TE - 3016
GALVANIZADO	1/4 x 1/2"	5,200	TE - 4010
GALVANIZADO	1/4 x 3/4"	4,500	TE - 4011
GALVANIZADO	1/4 x 1"	3,600	TE - 4012
GALVANIZADO	1/4 x 1 1/4"	3,000	TE - 4013
GALVANIZADO	1/4 x 1 1/2"	2,500	TE - 4014
GALVANIZADO	1/4 x 2"	2,000	TE - 4015
GALVANIZADO	1/4 x 2 1/2"	1,400	TE - 4016
GALVANIZADO	1/4 x 3"	1,200	TE - 4017



Tornillo para baño

Cabeza plana, Phillips, caja con 100 pzas.



ACABADO	MEDIDAS	CLAVE
GALVANIZADO	3/16 x 1/2"	TE - 31612 PP



Tornillo para madera

Cabeza plana, Phillips, caja con 144 pzas.



ACABADO	MEDIDAS	CLAVE
GALVANIZADO PHILLIPS	8 x 2"	TO - 5101 P
GALVANIZADO PHILLIPS	8 x 2 1/2"	TO - 5102 P
GALVANIZADO PHILLIPS	10 x 1 1/2"	TO - 6100 P
GALVANIZADO PHILLIPS	10 x 2"	TO - 6101 P
GALVANIZADO PHILLIPS	10 x 2 1/2"	TO - 6102 P
GALVANIZADO PHILLIPS	10 x 3"	TO - 6103 P
NEGRO PHILLIPS	8 x 2 1/2"	TO - 5102 PNG
NEGRO PHILLIPS	10 x 1 1/2"	TO - 6100 PNG
NEGRO PHILLIPS	10 x 2"	TO - 6101 PNG
NEGRO PHILLIPS	10 x 2 1/2"	TO - 6102 PNG
NEGRO PHILLIPS	10 x 3"	TO - 6103 PNG



Tornillo para madera

Cabeza plana, Phillips, caja con 144 pzas.



MATERIAL	MEDIDAS	CLAVE
ACERO INOX. 304	8 x 2 1/2"	TO - 3102 AI
ACERO INOX. 304	10 x 2"	TO - 4101 AI
ACERO INOX. 304	10 x 2 1/2"	TO - 4102 AI
ACERO INOX. 304	10 x 3"	TO - 4103 AI



Tornillo recortable

ACABADO	PZAS. x EMPAQUE (A GRANEL)	CLAVE
GALVANIZADO	4,000	M4-45



Tornillo para herrajes

Cabeza fijadora, phillips



ACABADO	MEDIDAS	PZAS. x EMPAQUE (A GRANEL)	CLAVE
NIKELADO	8 x 5/8"	13,000	TF - 858
NIKELADO	10 x 5/8"	7,500	TF - 1058



Tornillo máquina



ACABADO	MEDIDAS	PZAS. x EMPAQUE (A GRANEL)	CLAVE
GALVANIZADO G2	1/4 x 1/2"	3,500	TM - 1080
GALVANIZADO G2	1/4 x 3/4"	3,500	TM - 1081
GALVANIZADO G2	1/4 x 1"	3,000	TM - 1082
GALVANIZADO G2	1/4 x 1 1/4"	2,500	TM - 1083
GALVANIZADO G2	1/4 x 1 1/2"	2,500	TM - 1084
GALVANIZADO G2	1/4 x 2"	2,000	TM - 1085
GALVANIZADO G2	1/4 x 2 1/2"	1,500	TM - 1086
GALVANIZADO G2	1/4 x 3"	1,500	TM - 1087
GALVANIZADO G2	1/4 x 3 1/2"	1,000	TM - 1088
GALVANIZADO G2	1/4 x 4"	1,000	TM - 1089
GALVANIZADO G2	5/16 x 3/4"	2,000	TM - 2081
GALVANIZADO G2	5/16 x 1"	1,700	TM - 2082
GALVANIZADO G2	5/16 x 1 1/4"	1,500	TM - 2083
GALVANIZADO G2	5/16 x 1 1/2"	1,500	TM - 2084
GALVANIZADO G2	5/16 x 2"	1,000	TM - 2085
GALVANIZADO G2	5/16 x 2 1/2"	100	TM - 2086
GALVANIZADO G2	5/16 x 3"	800	TM - 2087
GALVANIZADO G2	5/16 x 3 1/2"	800	TM - 2088
GALVANIZADO G2	5/16 x 4"	600	TM - 2089
GALVANIZADO G2	3/8 x 3/4"	1,500	TM - 3081
GALVANIZADO G2	3/8 x 1"	1,500	TM - 3082
GALVANIZADO G2	3/8 x 1 1/4"	1,000	TM - 3083
GALVANIZADO G2	3/8 x 1 1/2"	1,000	TM - 3084
GALVANIZADO G2	3/8 x 2"	700	TM - 3085
GALVANIZADO G2	3/8 x 2 1/2"	700	TM - 3086
GALVANIZADO G2	3/8 x 3"	500	TM - 3087
GALVANIZADO G2	3/8 x 3 1/2"	500	TM - 3088
GALVANIZADO G2	3/8 x 4"	500	TM - 3089
GALVANIZADO G2	3/8 x 5"	300	TM - 3091
GALVANIZADO G2	1/2 x 1"	500	TM - 4082
GALVANIZADO G2	1/2 x 1 1/2"	500	TM - 4084
GALVANIZADO G2	1/2 x 2"	400	TM - 4085
GALVANIZADO G2	1/2 x 2 1/2"	300	TM - 4086
GALVANIZADO G2	1/2 x 3"	300	TM - 4087
GALVANIZADO G2	1/2 x 3 1/2"	250	TM - 4088
GALVANIZADO G2	1/2 x 4"	250	TM - 4089



Tornillo coche



ACABADO	MEDIDAS	PZAS. x EMPAQUE (A GRANEL)	CLAVE
GALVANIZADO G2	1/4 x 3/4"	3,500	TC - 1091
GALVANIZADO G2	1/4 x 1"	3,000	TC - 1092
GALVANIZADO G2	1/4 x 1 1/4"	2,500	TC - 1093
GALVANIZADO G2	1/4 x 1 1/2"	2,000	TC - 1094
GALVANIZADO G2	1/4 x 2"	1,600	TC - 1095
GALVANIZADO G2	1/4 x 2 1/2"	1,200	TC - 1096
GALVANIZADO G2	1/4 x 3"	1,000	TC - 1097
GALVANIZADO G2	1/4 x 3 1/2"	1,000	TC - 1098
GALVANIZADO G2	1/4 x 4"	800	TC - 1099
GALVANIZADO G2	5/16 x 3/4"	2,000	TC - 2091
GALVANIZADO G2	5/16 x 1"	1,600	TC - 2092
GALVANIZADO G2	5/16 x 1 1/4"	1,400	TC - 2093
GALVANIZADO G2	5/16 x 1 1/2"	1,200	TC - 2094
GALVANIZADO G2	5/16 x 2"	1,000	TC - 2095
GALVANIZADO G2	5/16 x 2 1/2"	800	TC - 2096
GALVANIZADO G2	5/16 x 3"	600	TC - 2097
GALVANIZADO G2	5/16 x 3 1/2"	500	TC - 2098
GALVANIZADO G2	5/16 x 4"	400	TC - 2099
GALVANIZADO G2	3/8 x 1"	1,000	TC - 3092
GALVANIZADO G2	3/8 x 1 1/2"	800	TC - 3094
GALVANIZADO G2	3/8 x 2"	600	TC - 3095
GALVANIZADO G2	3/8 x 2 1/2"	500	TC - 3096
GALVANIZADO G2	3/8 x 3"	400	TC - 3097



Puntas ph, plana y cuadrada

ACABADO	MEDIDAS	PZAS. x EMPAQUE (A GRANEL)	CLAVE
PH / MATERIAL S2	# 2 x 2"	1500	PU - 2022
PH / MATERIAL S2	# 3 x 2"	1500	PU - 2032
PLANA / MATERIAL S2	# 2 x 2"	1500	PU - 2022 P
CUADRADA / MATERIAL S2	# 2 x 2"	1500	PU - 4022

**Dado para pija hexagonal**

DESCRIPCIÓN	MEDIDAS	PZAS. x EMPAQUE (A GRANEL)	CLAVE
MATERIAL S2 CON IMAN	1/4" (6.35 mm p/pija de 8)	1080	DA - 0006
MATERIAL S2 CON IMAN	3/8" (9.52 mm p/pija de 1/4)	1000	DA - 0038

**Rondana de presión**

ACABADO	MEDIDAS	PZAS. x EMPAQUE (A GRANEL)	CLAVE
GALVANIZADO	1/4"	18,000	RN - 9383
GALVANIZADO	5/16"	10,500	RN - 9384
GALVANIZADO	3/8"	6,900	RN - 9385
GALVANIZADO	1/2"	3,300	RN - 9386

**Taquete tx camisa corta**

ACABADO	MEDIDAS	PZAS. x EMPAQUE	CLAVE
TROPICALIZADO	3/16 x 2"	100	TX - 3162
TROPICALIZADO	1/4 x 2"	100	TX - 142
TROPICALIZADO	1/4 x 2 1/2"	100	TX - 14212
TROPICALIZADO	1/4 x 3"	100	TX - 143
TROPICALIZADO	1/4 x 4"	100	TX - 144
TROPICALIZADO	5/16 x 2 1/2"	100	TX - 516212
TROPICALIZADO	3/8 x 2 1/2"	100	TX - 38212
TROPICALIZADO	3/8 x 3"	100	TX - 383
TROPICALIZADO	1/2 x 3"	100	TX - 123
TROPICALIZADO	1/2 x 3 1/2"	50	TX - 12312
TROPICALIZADO	1/2 x 4"	50	TX - 124
TROPICALIZADO	5/8 x 5"	25	TX - 585

Taquete tx camisa larga

ACABADO	MEDIDAS	PZAS. x EMPAQUE	CLAVE
TROPICALIZADO	3/16 x 2"	100	TX - 3162 CL
TROPICALIZADO	1/4 x 2"	100	TX - 142 CL
TROPICALIZADO	1/4 x 2 1/2"	100	TX - 14212 CL
TROPICALIZADO	1/4 x 3"	100	TX - 143 CL
TROPICALIZADO	1/4 x 4"	100	TX - 144 CL
TROPICALIZADO	5/16 x 2 1/2"	100	TX - 516212 CL
TROPICALIZADO	3/8 x 2 1/2"	100	TX - 38212 CL
TROPICALIZADO	3/8 x 3"	100	TX - 383 CL
TROPICALIZADO	1/2 x 3"	100	TX - 123 CL
TROPICALIZADO	1/2 x 3 1/2"	50	TX - 12312 CL
TROPICALIZADO	1/2 x 4"	50	TX - 124 CL
TROPICALIZADO	5/8 x 5"	25	TX - 585 CL



Taquete tx camisa corta importado

ACABADO	MEDIDAS	PZAS. x EMPAQUE (A GRANEL)	CLAVE
TROPICALIZADO	1/4 x 2 "	1000	TX - 4000
TROPICALIZADO	1/4 x 2 1/2 "	500	TX - 4001
TROPICALIZADO	5/16 x 3 "	800	TX - 5002
TROPICALIZADO	3/8 x 3 "	350	TX - 6002
TROPICALIZADO	1/2 x 3 1/2 "	150	TX - 7003

**Taquete de zamac**

Sin tornillo

ACABADO	MEDIDAS	PZAS. x EMPAQUE (A GRANEL)	CLAVE
TROPICALIZADO	3/16 "	2000	TZ - 2002 I
TROPICALIZADO	1/4 "	1000	TZ - 2003 I
TROPICALIZADO	5/16 "	700	TZ - 2004 I
TROPICALIZADO	3/8 "	500	TZ - 2005 I
TROPICALIZADO	1/2 "	250	TZ - 2006 I

**Tensor**

ACABADO	MEDIDAS	PZAS. x EMPAQUE	CLAVE
TROPICALIZADO	5/32 "	25	TN - 0001
TROPICALIZADO	3/16 "	25	TN - 0002
TROPICALIZADO	1/4 "	25	TN - 0003
TROPICALIZADO	5/16 "	25	TN - 0004
TROPICALIZADO	3/8 "	25	TN - 0005

**Tuerca conector**

ACABADO	MEDIDAS	CLAVE
NIKELADO	1/4" x 15 MM	TC - 3000 NK

**Tornillo conector**

ACABADO	MEDIDAS	CLAVE
NIKELADO	1/4" x 25 MM	TC - 3010 NK
NIKELADO	1/4" x 30 MM	TC - 3020 NK
NIKELADO	1/4" x 35 MM	TC - 3030 NK
NIKELADO	1/4" x 40 MM	TC - 3040 NK
NIKELADO	1/4" x 50 MM	TC - 3050 NK
NIKELADO	1/4" x 60 MM	TC - 3060 NK

**Sujetador de mariposa con tornillo**

ACABADO	MEDIDAS	PZAS. x EMPAQUE	CLAVE
GALVANIZADA	1/8" x 2 1/2	10,000	SM - 2000
GALVANIZADA	3/16" x 2 1/2	3,600	SM - 3000
GALVANIZADA	1/4" x 3	2,300	SM - 4000



Tuerca bellota

ACABADO	MEDIDAS	PZAS. x EMPAQUE (A GRANEL)	CLAVE
NIKELADO	1/4"	3,500	TB - 7803
NIKELADO	5/16"	2,400	TB - 7804
NIKELADO	3/8"	2,000	TB - 7805

**Tuerca mariposa**

ACABADO	MEDIDAS	PZAS. x EMPAQUE (A GRANEL)	CLAVE
GALVANIZADA	3/16"	8,000	TM - 0002
GALVANIZADA	1/4"	4,800	TM - 0003
GALVANIZADA	3/8"	2,000	TM - 0005

**Tuerca hexagonal**

ACABADO	MEDIDAS	PZAS. x EMPAQUE (A GRANEL)	CLAVE
GALVANIZADA	5/32"	17,000	TW - 2002
GALVANIZADA	3/16"	15,000	TW - 2003
GALVANIZADA	1/4"	6,500	TW - 2004
GALVANIZADA	5/16"	4,400	TW - 2005
GALVANIZADA	3/8"	3,000	TW - 2006
GALVANIZADA	7/16"	2,000	TW - 2007
GALVANIZADA	1/2"	1,000	TW - 2008
GALVANIZADA	5/8"	800	TW - 2009
GALVANIZADA	3/4"	500	TW - 2010
GALVANIZADA	1"	200	TW - 2011

**Tuerca hexagonal sin acabado**

MEDIDAS	PZAS. x EMPAQUE (A GRANEL)	CLAVE
1/4"	6,500	TW - 2004 SA
5/16"	4,400	TW - 2005 SA
3/8"	3,000	TW - 2006 SA
1/2"	1,500	TW - 2008 SA
5/8"	800	TW - 2009 SA
3/4"	500	TW - 2010 SA
1"	200	TW - 2011 SA

**Accesorios para varilla roscada de 3/8"**

DESCRIPCIÓN	CLAVE
TUERCA	TN - 1000 T
RONDANA	TN - 1000 R

**Varilla roscada**

ACABADO	MEDIDAS	PZAS. x EMPAQUE (A GRANEL)	CLAVE
GALVANIZADA	3/16 x 1 mt.	100	TN - 3600
GALVANIZADA	1/4 x 1 mt.	50	TN - 3700
GALVANIZADA	1/4 x 3 mt.	50	TN - 3702
GALVANIZADA	5/16 x 1 mt.	50	TN - 3800
GALVANIZADA	5/16 x 1.2 mt.	50	TN - 3801
GALVANIZADA	5/16 x 3 mt.	50	TN - 3802
GALVANIZADA	3/8 x 1 mt.	50	TN - 3900
GALVANIZADA	3/8 x 1.2 mt.	25	TN - 3901
GALVANIZADA	3/8 x 3 mt.	25	TN - 3902
GALVANIZADA	7/16 x 1 mt.	50	TN - 3905
GALVANIZADA	1/2 x 1 mt.	25	TN - 4000
GALVANIZADA	1/2 x 3 mt.	10	TN - 4002
GALVANIZADA	5/8 x 1 mt.	20	TN - 4100
GALVANIZADA	3/4 x 1 mt.	15	TN - 4200
GALVANIZADA	1 x 1 mt.	5	TN - 4300



Pumasil

DORTEK[®]

MX
CERRADURAS

Cotswold
Architectural Products

Piensa en grande, piensa en



CATALOGO2023



CDMX (55) 5674 2402
(55) 5674 2468
(55) 5243 4809
(55) 5243 5405
GDL (33) 3575 3243



AGM Herrajes



www.agmherrajes.com



[agm_herrajes](https://www.instagram.com/agm_herrajes)



info@agmherrajes.com

MATRIZ CDMX
España # 440 Col. San Nicolás Tolentino CDMX
Alcaldía Iztapalapa C.P. 09850 México

CEDIS GDL
Acueducto # 1705 Col. Lomas del cuatro
C.P. 45599 Tlaquepaque, Jalisco